

ВНИМАНИЕ! Если на лекалах двойной контур, то лекала даны с припусками на швы (1 см). По низу изделия и рукава – 3 см.

Если контур одинарный, то лекала даны без припусков на швы.

Все надписи на выкройках сделаны на лицевой стороне.

ВАЖНО! Прежде всего распечатайте бумажные выкройки и разложите их на ширину ткани (ширина ткани может быть от 90 см до 150 см), чтобы выяснить, сколько материала вам потребуется. Не забудьте учесть парные и симметричные детали.

При стачивании деталей обращайте внимание на надсечки – они должны совпадать.

2523 Пальто с капюшоном

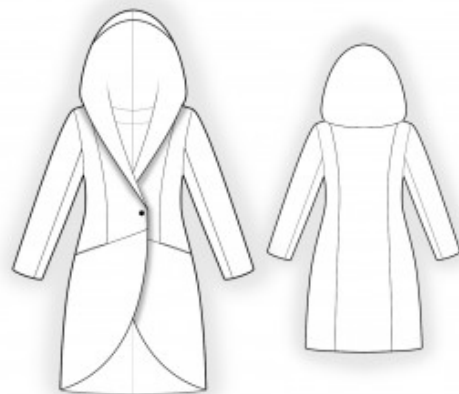
Ткань: пальтовые ткани из натуральных или смесовых волокон.

Другие материалы: клеевая прокладка; подкладочная ткань; тонкие подплечники.

РАСКРОЙ:

Из основной ткани:

1. Центральная часть спинки – 2 детали
2. Боковая часть спинки – 2 детали
3. Боковая часть полочки – 2 детали
4. Центральная часть полочки – 2 детали
5. Подборт – 2 детали
6. Обтачка горловины спинки – 1 деталь
7. Верхняя часть рукава – 2 детали
8. Нижняя часть рукава – 2 детали
9. Нижняя часть полочки – 2 детали



Детали кроя из подкладочной ткани кроются по деталям верха, за вычетом ширины обтачки горловины спинки.

Из подкладочной ткани:

1. Центральная часть спинки – 2 детали
2. Боковая часть спинки – 2 детали
3. Боковая часть полочки – 2 детали
4. Подкладка полочки – 2 детали
5. Верхняя часть рукава – 2 детали
6. Нижняя часть рукава – 2 детали
7. Нижняя часть полочки – 2 детали
8. Мешковина – 4 детали

Из клеевой: центральная часть полочки, подборт (за исключением капюшона), обтачка горловины спинки.

ПОШИВ:

1. Продублировать клеевой прокладкой детали. Вдоль выреза горловины спинки проложить дополнительную клеевую кромку.
2. Стачать и разутюжить рельефы на спинке. Стачать средний шов спинки. Припуск разутюжить.
3. Стачать рельефный срез на полочке. Припуски разутюжить. Притачать подкладку кармана к верхней части полочки. Строчку начинать и заканчивать строго у намеченной линии начала и конца кармана. Припуски заутюжить вверх. Притачать подкладку кармана к нижней части полочки. Строчку начинать и заканчивать строго у намеченной линии притачивания. Притачать нижнюю часть к полочке на двух участках: от борта до кармана и от кармана до бокового шва. Припуски разутюжить. Стачать мешковину кармана. Припуски приутюжить.

4. Стачать шов капюшона. Припуск разутюжить. Рассечь припуски в уголке плечевого среза. Втачать капюшон в горловину спинки. Стачать плечевые срезы пальто. Припуски разутюжить.
5. Стачать боковые швы пальто. Припуски разутюжить.
6. Стачать локтевой шов рукава. Разутюжить локтевой шов, заутюжить низ рукава. Стачать и разутюжить передний шов рукава.
7. Втачать рукава в пройму по надсечкам, припосаживая окат в верхней части. Притачать подплечники.
8. Стачать и разутюжить плечевые срезы обтачки горловины спинки и подборта, рассекая припуск в уголке. Стачать срез капюшона. Стачать вытачку на подкладке полочки. Стачать детали подкладки аналогично деталям верха, оставляя отверстие в левом локтевом шве рукава. Притачать подкладку к обтачке и подборту.
9. Пальто и подкладку сложить лицевыми сторонами внутрь, сколоть булавками, совмещая внешние срезы. Обтачать подкладкой по борту, капюшону. Притачать подкладку к низу пальто. Притачать подкладку по низу рукава. Вывернуть пальто через отверстие. Скрепить подкладку с верхом по талиевому шву полочки. Зашить технологическое отверстие.
10. Обметать петлю и пришить пуговицу.

Поздравляем, пальто готово:)