

ВНИМАНИЕ! Если на лекалах двойной контур, то лекала даны с припусками на швы (1 см). Если контур одинарный, то лекала даны без припусков на швы. Припуск подгибки низа изделия – 1,5 см.

Все надписи на выкройках сделаны на лицевой стороне.

ВАЖНО! Прежде всего распечатайте бумажные выкройки и разложите их на ширину ткани (ширина ткани может быть от 90 см до 150 см), чтобы выяснить, сколько материала вам потребуется. Не забудьте учесть парные и симметричные детали.

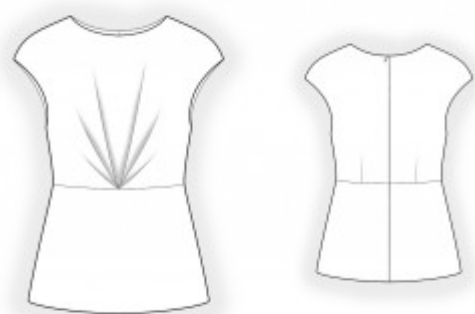
При стачивании деталей обращайтесь внимание на надсечки – они должны совпадать.

2534 Блузка со складками спереди

Ткань: мягкие блузочные ткани из натуральных или смесовых волокон.

Другие материалы: клеевой флизелин, потайная молния.

РАСКРОЙ:



Из основной ткани:

1. Верхняя часть спинки – 2 детали
2. Нижняя часть спинки – 2 детали
3. Верхняя часть полочки – 1 деталь со сгибом
4. Нижняя часть полочки – 1 деталь
5. Обтачка горловины полочки – 1 деталь
6. Обтачка горловины спинки – 2 детали

Из клеевой:

1. Обтачка горловины полочки – 1 деталь
2. Обтачка горловины спинки – 2 детали

ПОШИВ:

1. Продублировать клеевым флизелином детали.
2. На деталях спинки стачать талиевые вытачки, глубины заутюжить к середине. Притачать нижнюю часть спинки к верхней части, припуски заутюжить вверх и обметать.
3. Обметать по отдельности средние срезы спинки. Стачать средний шов спинки от метки молнии вниз, припуски разутюжить. Втачать молнию.
4. На детали полочки заложить и закрепить складки, глубины заутюжить от середины. Притачать нижнюю часть полочки к верхней части, припуски заутюжить вниз и обметать.
5. Стачать плечевые срезы, припуски заутюжить на спинку и обметать.
6. Стачать плечевые срезы обтачек горловины, припуски разутюжить. Обметать внешний срез. Сложить обтачку с изделием лицом к лицу и обтачать срез горловины. Припуски на закруглениях рассечь, обтачки вывернуть на изнаночную сторону и приутюжить. Скрепить обтачки с плечевыми швами и тесьмой молнии.
7. Подкроить (если нет готовой) косую бейку шириной 4 см и длиной, равной длине проймы + 4 см. Сложить косую бейку вдоль по середине лицевой стороной наружу и приутюжить. Сложить бейку со срезом проймы с лицевой стороны и обтачать. Надсечь припуски. Бейку отогнуть на изнаночную сторону и настрочить вдоль сгиба на основную деталь. Шов приутюжить.
8. Стачать боковые срезы, припуски заутюжить на спинку и обметать.
9. Низ изделия обметать, заутюжить на изнаночную сторону и настрочить.

Поздравляем, блузка готова:)



Модель 2534

Выкройка с сайта pppp.dk