

ВНИМАНИЕ! Если на лекалах двойной контур, то лекала даны с припусками на швы (1 см). Если контур одинарный, то лекала даны без припусков на швы.

Все надписи на выкройках сделаны на лицевой стороне.

ВАЖНО! Прежде всего распечатайте бумажные выкройки и разложите их на ширину ткани (ширина ткани может быть от 90 см до 150 см), чтобы выяснить, сколько материала вам потребуется. Не забудьте учесть парные и симметричные детали.

При стачивании деталей обращайтесь внимание на надсечки – они должны совпадать.

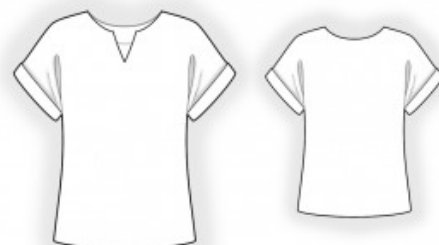
2547 Блузка с цельнокроенной манжетой

Ткань: блузочные ткани из натуральных или смесовых волокон.

Другие материалы: клеевая прокладка.

РАСКРОЙ:

Припуск на подгибку низа изделия – 1,5 см, остальные швы – 1 см.



Из основной ткани:

1. Спинка – 1 деталь со сгибом
2. Полочка – 1 деталь со сгибом
3. Обтачка горловины полочки – 1 деталь
4. Обтачка горловины спинки – 1 деталь

Из клеевой прокладки:

1. Обтачка горловины полочки – 1 деталь
2. Обтачка горловины спинки – 1 деталь

ПОШИВ:

1. Продублировать клеевой прокладкой детали.

2. Стачать плечевые и боковые срезы, припуски заутюжить на спинку и обметать.
3. Стачать плечевые срезы обтачек горловины. Припуски разутюжить. Обметать внешний срез. Наложить обтачку на изделие лицевой стороной вниз и обтачать горловину, рассекая в уголке. Припуски рассечь, отвернуть обтачку на изнаночную сторону и приутюжить.
4. Обметать нижний срез рукава. Заутюжить манжету на изнаночную сторону и приутюжить сгиб. Притачать манжету к рукаву. Отвернуть манжету на лицевую сторону и приутюжить. Прикрепить манжету ручными стежками к плечевому и боковому срезам.
5. Нижний срез изделия обметать, заутюжить на изнаночную сторону и настрочить.

Поздравляем, блузка готова:)