

**ВНИМАНИЕ!** Если на лекалах двойной контур, то лекала даны с припусками на швы (1 см). Если контур одинарный, то лекала даны без припусков на швы. Припуск по нижнему срезу изделия и рукава – 2 см.

Все надписи на выкройках сделаны на лицевой стороне.

**ВАЖНО!** Прежде всего распечатайте бумажные выкройки и разложите их на ширину ткани (ширина ткани может быть от 90 см до 150 см), чтобы выяснить, сколько материала вам потребуется. Не забудьте учесть парные и симметричные детали.

При стачивании деталей обращайтесь внимание на надсечки – они должны совпадать.

## 2549 Двухслойное платье с шифоном

Ткань: платьельные ткани из натуральных или смесовых волокон с добавлением эластана, шифон сочетающихся тонов.

Другие материалы: клеевая прокладка, потайная молния, резиновая тесьма.

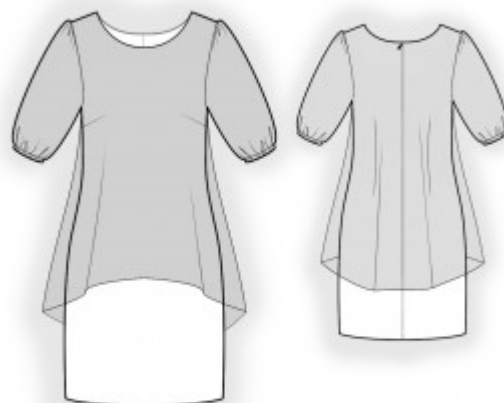
### РАСКРОЙ:

#### Из основной ткани:

1. Спинка – 2 детали
2. Полочка – 1 деталь со сгибом
3. Обтачка горловины полочки – 1 деталь
4. Обтачка горловины спинки – 2 детали

#### Из основной ткани 2:

1. Верхняя часть полочки – 1 деталь со сгибом
2. Верхняя часть спинки – 2 детали
3. Рукав – 2 детали



Из клеевой прокладки:

1. Обтачка горловины полочки – 1 деталь
2. Обтачка горловины спинки – 2 детали
3. Обтачка горловины спинки – 1 деталь

ПОШИВ:

1. Продублировать детали клеевой прокладкой.
2. Стачать вытачки на деталях спинки, глубины заутюжить к середине. Обметать по отдельности средние срезы спинки. Стачать средний срез спинки от метки молнии до низа. Припуски разутюжить.
3. Стачать вытачки на полочке. Глубину заутюжить вверх.
4. Стачать боковые и плечевые срезы на деталях полочки и спинки. Припуски заутюжить на спинку и обметать.
5. Рассечь припуск у метки молнии на верхних деталях спинки. Обметать по отдельности средние срезы спинки (4 участка). Стачать средний срез спинки от метки молнии до низа. Стачать боковые и плечевые срезы на верхних деталях полочки и спинки. Припуски заутюжить на спинку и обметать.
6. Наложить отлетную часть платья на лицевую сторону изделия и скрепить по срезам горловины и проймы. Скрепит отлетную и основную части вдоль среднего среза спинки. Втачать молнию.
7. Стачать плечевые срезы обтачек. Припуски обметать и заутюжить на спинку. Обметать внешний срез. Наложить обтачку лицевой стороной вниз на изделие и обтачать горловину. Припуски рассечь, в уголках высечь, отвернуть обтачки на изнаночную сторону и приутюжить. Прикрепить средние припуски обтачки к тесьме молнии.

8. Стачать шов рукава. Припуск обметать и заутюжить на спинку. Втачать рукава в пройму. Припуск обметать и приутюжить. Припуск низа рукава подвернуть внутрь два раза по 1 см и настрочить, образуя кулиску. Продеть в кулиску резиновую тесьму, отрегулировать длину и закрепить концы.

9. Обметать нижние срезы изделия. Припуски заутюжить на изнаночную сторону и настрочить.

Поздравляем, платье готово:)