

ВНИМАНИЕ! Если на лекалах двойной контур, то лекала даны с припусками на швы (1 см). Если контур одинарный, то лекала даны без припусков на швы.

Все надписи на выкройках сделаны на лицевой стороне.

ВАЖНО! Прежде всего распечатайте бумажные выкройки и разложите их на ширину ткани (ширина ткани может быть от 90 см до 150 см), чтобы выяснить, сколько материала вам потребуется. Не забудьте учесть парные и симметричные детали.

При стачивании деталей обращайтесь внимание на надсечки – они должны совпадать.

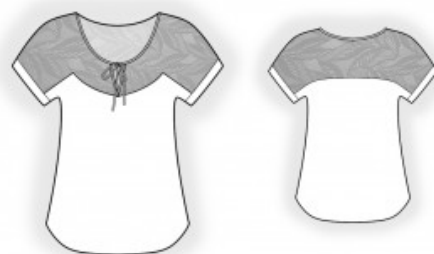
2551 Блузка с кружевом

Ткань: блузочные ткани из натуральных или смесовых волокон.

Другие материалы: кружевная ткань контрастных или родственных цветов, клеевая прокладка.

РАСКРОЙ:

Все швы – 1 см. Припуск по срезам горловины спинки и полочки – 0 см. Припуск на подгибку низа изделия – 1,5 см.



Из основной ткани:

1. Спинка – 1 деталь со сгибом
2. Полочка – 1 деталь со сгибом
3. Манжета – 2 детали

Из основной ткани 1:

1. Кокетка спинки – 1 деталь со сгибом
2. Кокетка полочки – 2 детали

Из клеевой прокладки:

1. Манжета – 2 детали

ПОШИВ:

1. Продублировать клеевой прокладкой детали.

2. Притачать кокетку спинки к спинке, заутюжить припуски вверх и обметать.

3. Подкроить (если нет готовой) косую бейку шириной 4 см и длиной, равной длине среднего переднего среза кокетки полочки + 4 см. Сложить косую бейку вдоль по середине лицевой стороной наружу и приутюжить. Сложить бейку со средним срезом кокетки полочки с лицевой стороны и притачать. Бейку отогнуть на изнаночную сторону и настрочить вдоль сгиба на основную деталь. Шов приутюжить. Притачать кокетки полочки к полочке, рассекая в уголках, заутюжить припуски вверх и обметать.

4. Стачать боковые и плечевые срезы, припуски заутюжить на спинку, обметать.

5. Подкроить косую бейку для обработки горловины и завязок (примерная длина указана на лекале полочки). Сложить косую бейку вдоль по середине лицевой стороной наружу и приутюжить. Деталь развернуть, заутюжить края к сгибу и снова приутюжить пополам. Окантовать срез горловины, одновременно обрабатывая завязки.

6. Стачать манжету в кольцо, припуски разутюжить. Сложить манжету вдоль по середине лицевой стороной наружу и приутюжить. Притачать внешнюю сторону манжеты к пройме, припуск внутренней стороны манжеты подогнуть внутрь и настрочить в шов притачивания внешней манжеты.

7. Нижний срез изделия обметать, заутюжить на изнаночную сторону и настрочить.

Поздравляем, блузка готова:)