

**ВНИМАНИЕ!** Если на лекалах двойной контур, то лекала даны с припусками на швы (1 см). Если контур одинарный, то лекала даны без припусков на швы.

Все надписи на выкройках сделаны на лицевой стороне.

**ВАЖНО!** Прежде всего распечатайте бумажные выкройки и разложите их на ширину ткани (ширина ткани может быть от 90 см до 150 см), чтобы выяснить, сколько материала вам потребуется. Не забудьте учесть парные и симметричные детали.

При стачивании деталей обращайтесь внимание на надсечки – они должны совпадать.

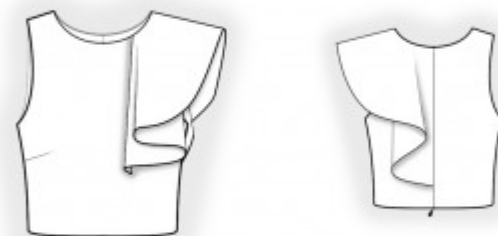
## 2569 Топ с воланом на плече

Ткань: хорошо драпирующиеся блузочные ткани из натуральных или смесовых волокон с добавлением эластана.

Другие материалы: разъемная молния; клеевая прокладка.

### РАСКРОЙ:

Припуск подгибки низа – 3 см, остальные швы – 1 см.



### Из основной ткани:

1. Спинка – 2 детали
2. Полочка – 1 деталь
3. Волан полочки – 1 деталь
4. Волан спинки – 1 деталь
5. Обтачка горловины полочки – 1 деталь
6. Обтачка горловины спинки – 2 детали

### Из клеевой прокладки:

1. Обтачка горловины полочки – 1 деталь

## 2. Обтачка горловины спинки – 2 детали

### ПОШИВ:

1. Стачать плечевой срез воланов. Припуск обметать и заутюжить на спинку. Внешний срез обметать, подогнуть внутрь и настрочить. Также можно обтачать волан косой бейкой, для этого необходимо срезать внешний припуск.
2. Стачать вытачки на полочке. Глубины заутюжить вверх.
3. Стачать и обметать плечевые и боковые срезы. Припуски заутюжить на спинку и обметать.
4. Наложить волан на полочку, лицевыми сторонами внутрь. Совместить вертикальную разметку с прямым срезом волана полочки. Настрочить волан полочки на полочку. Отвернуть волан на левую сторону, скрепить припуски горловины и волана. Скрепит припуск волана спинки и средний припуск левой спинки. Обметать по отдельности средние срезы спинки. Втачать молнию. Бегунок застегнутой молнии должен находиться внизу.
5. Стачать плечевые срезы обтачек горловины. Припуски разутюжить. Обметать внешний срез. Наложить обтачки на основное изделие лицевой стороной вниз и обтачать припуск горловины. Припуски рассечь, отвернуть обтачки на изнаночную сторону и скрепить с плечевыми швами и тесьмой молнии.
6. Подкроить (если нет готовой) косую бейку шириной 4 см и длиной, равной длине проймы + 4 см. Сложить косую бейку вдоль посередине лицевой стороной наружу и приутюжить. Сложить бейку со срезом проймы с лицевой стороны и притачать. Бейку отогнуть на изнаночную сторону и настрочить вдоль сгиба на основную деталь. Шов приутюжить.
7. Припуск низа обметать, заутюжить на изнаночную сторону и настрочить.

Поздравляем, топ готов:)