

**ВНИМАНИЕ!** Если на лекалах двойной контур, то лекала даны с припусками на швы (1 см). Если контур одинарный, то лекала даны без припусков на швы.

Все надписи на выкройках сделаны на лицевой стороне.

**ВАЖНО!** Прежде всего распечатайте бумажные выкройки и разложите их на ширину ткани (ширина ткани может быть от 90 см до 150 см), чтобы выяснить, сколько материала вам потребуется. Не забудьте учесть парные и симметричные детали.

При стачивании деталей обращайтесь внимание на надсечки – они должны совпадать.

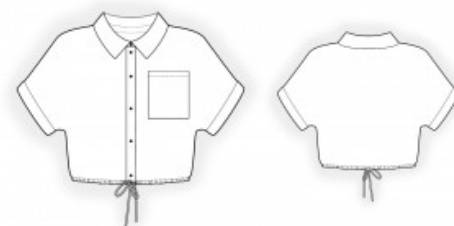
## 2579 Блузка укороченная со шнурком

Ткань: блузочные ткани из натуральных или смесовых волокон.

Другие материалы: клеевая прокладка, 6 пуговиц.

### РАСКРОЙ:

Все швы – 1 см. Припуск верхнего среза кармана – 2 см. Припуск на подгибку низа изделия – 3 см.



### Из основной ткани:

1. Спинка – 1 деталь со сгибом
2. Полочка – 2 детали
3. Манжета – 2 детали
4. Планка полочки – 2 детали
5. Карман – 1 деталь
6. Воротник – 2 детали
7. Стойка – 2 детали

### Из клеевой прокладки:

1. Манжета – 2 детали
2. Воротник – 1 деталь

3. Стойка – 1 деталь
4. Планка полочки – 2 детали

#### ПОШИВ:

1. Продублировать клеевой прокладкой детали.
2. Подкроить по долевой прямоугольник шириной 4 см и длиной равной удвоенному обхвату талии. Сложить шнур вдоль пополам и приутюжить, длинные срезы подогнуть к центру и приутюжить сгибы. Сложить шнур вдоль пополам и стачать приутюженные сгибы между собой. Так же можно использовать готовый шнурок.
3. Обметать верхний срез кармана, припуск подогнуть на изнаночную сторону и настрочить. Подогнуть боковые и нижний припуск кармана на изнаночную сторону и приутюжить. Наложить карман на правую полочку и настрочить по разметке.
4. Обметать петли под шнур.
5. Заутюжить планку полочки вдоль по середине лицевой стороной наружу. Притачать внутреннюю сторону планки к полочке, припуски заутюжить на планку. Срез внешней планки подвернуть внутрь и настрочить в шов притачивания внутренней планки. Проложить отделочную строчку на 0,1 см вдоль края борта.
6. Стачать плечевые срезы, припуски заутюжить на спинку и обметать. Стачать боковые срезы, припуски заутюжить на спинку и обметать.
7. Сложить детали воротника лицевыми сторонами внутрь, обтачать концы и отлет. Припуски в уголках высечь. Воротник вывернуть, выправить и приутюжить. Проложить отделочную строчку на 0,1 см от края. Детали стойки сложить лицевыми сторонами внутрь, вложить между ними готовый воротник и стачать, одновременно обтачивая концы стойки. Строчку начинать и

заканчивать строго у размеченной линии шва втачивания стойки. Готовый воротник вывернуть и приутюжить. Внешнюю стойку втачать в горловину, подвернуть открытый срез внутренней стойки и настрочить в шов втачивания.

8. Стачать манжету в кольцо, припуски разутюжить. Сложить манжету вдоль посередине лицевой стороной наружу и приутюжить. Притачать внешнюю сторону манжеты к пройме, припуск внутренней стороны манжеты подогнуть внутрь и настрочить в шов притачивания внешней манжеты.

9. Нижний срез изделия заутюжить на изнаночную сторону на 1 см, затем на 2 см, приутюжить и настрочить, образуя кулиску.

10. На левой полочке и стойке обметать петли. Пришить соответствующие пуговицы. Продеть шнур в кулиску.

Поздравляем, блузка готова:)