

**ВНИМАНИЕ!** Если на лекалах двойной контур, то лекала даны с припусками на швы (1 см). Если контур одинарный, то лекала даны без припусков на швы.

Все надписи на выкройках сделаны на лицевой стороне.

**ВАЖНО!** Прежде всего распечатайте бумажные выкройки и разложите их на ширину ткани (ширина ткани может быть от 90 см до 150 см), чтобы выяснить, сколько материала вам потребуется. Не забудьте учесть парные и симметричные детали.

При стачивании деталей обращайтесь внимание на надсечки – они должны совпадать.

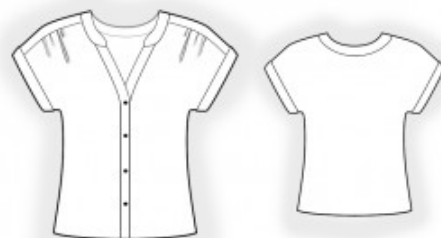
## 2583 Блузка с треугольной горловиной

Ткань: блузочные ткани из натуральных или смесовых волокон.

Другие материалы: трикотажная клеевая прокладка, 4 пуговицы.

### РАСКРОЙ:

Припуск на подгибку низа изделия – 2,  
остальные швы – 1 см.



### Из основной ткани:

1. Спинка – 1 деталь со сгибом
2. Полочка – 2 детали
3. Кокетка – 2 детали
4. Планка – 4 детали
5. Обтачка горловины - 2 детали
6. Манжета – 2 детали

### Из клеевой прокладки:

1. Обтачка горловины – 1 деталь
2. Планка – 2 детали
3. Манжета – 2 детали

## ПОШИВ:

1. Продублировать клеевой прокладкой детали.
2. По верхнему плечевому срезу полочки между метками проложить строчку с ослабленной верхней нитью и собрать сборку. Притачать кокетку к полочке, заутюжить припуски вверх и обметать. Стачать плечевой срез, заутюжить припуски на спинку и обметать.
3. Сложить детали планок лицевыми сторонами внутрь и обтачать внешний срез, припуски рассечь, вывернуть на лицевую сторону, выправить, приутюжить. Притачать внешнюю планку к лицевой стороне полочки. Припуск внутренней планки подогнуть внутрь и настроить в шов притачивания внешней планки.
4. Детали обтачки горловины сложить лицевыми сторонами внутрь и обтачать внешний срез. Припуски рассечь, вывернуть обтачку на лицевую сторону, выправить, приутюжить. Втачать внешнюю сторону обтачки в горловину, припуски заутюжить на обтачку. Припуск внутренней стороны обтачки подогнуть и настроить в шов притачивания внешней стороны.
5. Сложить манжету вдоль пополам лицевой стороной внутрь и приутюжить. Наложить манжету на изнаночную сторону рукава и притачать. Отвернуть манжету на цельнокроеный рукав, скрепить припуски под проймой и приутюжить.
6. Стачать боковой шов одновременно со швом рукава, закрепляя манжеты. Подшить манжету к плечевому шву и кокетке.
7. Нижний срез изделия обметать, заутюжить на изнаночную сторону и настроить.
8. Обметать петли и пришить пуговицы.  
Поздравляем, блузка готова:)