

ВНИМАНИЕ! Если на лекалах двойной контур, то лекала даны с припусками на швы (1 см). Если контур одинарный, то лекала даны без припусков на швы.

Все надписи на выкройках сделаны на лицевой стороне.

ВАЖНО! Прежде всего распечатайте бумажные выкройки и разложите их на ширину ткани (ширина ткани может быть от 90 см до 150 см), чтобы выяснить, сколько материала вам потребуется. Не забудьте учесть парные и симметричные детали.

При стачивании деталей обращайтесь внимание на надсечки – они должны совпадать.

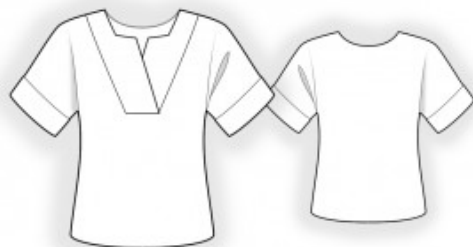
2606 Прямая блузка

Ткань: блузочные ткани из натуральных или смесовых волокон.

Другие материалы: клеевая прокладка.

РАСКРОЙ:

Припуск на подгибку низа изделия – 1,5 см,
остальные швы – 1 см.



Из основной ткани:

1. Спинка – 1 деталь со сгибом
2. Полочка – 1 деталь со сгибом
3. Манжета – 2 детали
4. Планка – 4 детали
5. Обтачка горловины спинки – 1 деталь

Из клеевой прокладки:

1. Манжета – 2 детали
2. Планка – 2 детали
3. Обтачка горловины спинки – 1 деталь

ПОШИВ:

1. Продублировать клеевой прокладкой детали.
2. Сложить планки попарно лицевой стороной внутрь и обтачать внешний срез. Припуски в уголках высечь, вывернуть планки на лицевую сторону, выправить и приутюжить. Притачать планки к полочке по длинному срезу, не доходя до низа на 1 см. Припуск полочки рассечь в уголках, не доходя до строчки на 1 мм. Наложить правую планку на левую. Концы планок стачать, отгибая полочку и закрепляя нижний срез. Припуски обметать.
3. Обметать внешний срез обтачки горловины спинки. Наложить обтачку горловины на спинку и обтачать срез горловины точно до размеченной линии плечевого шва. Припуски рассечь, обтачку отвернуть на изнаночную сторону и приутюжить.
4. Стачать плечевые срезы, вкладывая полочку между спинкой и обтачкой, припуски заутюжить на спинку и обметать.
5. Стачать боковые срезы, припуски заутюжить на спинку, обметать.
6. Стачать манжету в кольцо, припуски разутюжить. Сложить манжету вдоль по середине лицевой стороной наружу и приутюжить. Притачать внешнюю сторону манжеты к пройме, припуск внутренней стороны манжеты подогнуть внутрь и настрочить в шов притачивания внешней манжеты.
7. Нижний срез изделия обметать, заутюжить на изнаночную сторону и настрочить.

Поздравляем, блузка готова:)