

ВНИМАНИЕ! Если на лекалах двойной контур, то лекала даны с припусками на швы (1 см). Если контур одинарный, то лекала даны без припусков на швы.

Все надписи на выкройках сделаны на лицевой стороне.

ВАЖНО! Прежде всего распечатайте бумажные выкройки и разложите их на ширину ткани (ширина ткани может быть от 90 см до 150 см), чтобы выяснить, сколько материала вам потребуется. Не забудьте учесть парные и симметричные детали.

При стачивании деталей обращайтесь внимание на надсечки – они должны совпадать.

2641 Юбка с широким поясом и складками

Ткань: тонкие мягкие костюмные ткани из натуральных или смесовых волокон.

Другие материалы: клеевая прокладка, потайная молния, 8 пуговиц.

РАСКРОЙ:

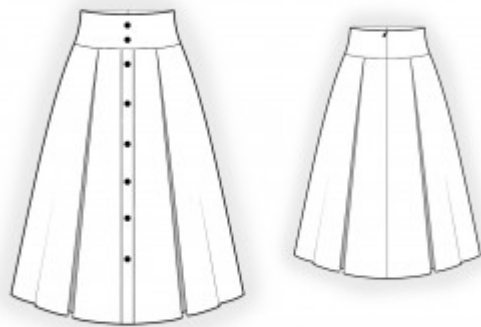
Припуск на подгибку низа – 2 см,
остальные швы – 1 см.

Из основной ткани:

1. Заднее полотнище – 2 детали
2. Переднее полотнище – 1 деталь со сгибом
3. Кокетка переда – 2 детали
4. Кокетка спинки – 4 детали
5. Планка – 1 деталь

Из клеевой прокладки:

1. Кокетка спинки – 2 детали
2. Кокетка переда – 1 деталь



ПОШИВ:

1. Продублировать клеевой прокладкой детали.
2. Заложить и закрепить встречную складку на заднем полотнище юбки.
Притачать кокетку спинки к заднему полотнищу, припуски заутюжить вверх.
3. Обметать средние срезы заднего полотнища отдельно на каждой детали.
Стачать средний шов от метки молнии до низа. Припуски шва разутюжить.
Втачать молнию.
4. Заложить и закрепить встречную складку на переднем полотнище юбки.
Длинные срезы планки подогнуть внутрь и приутюжить. Наложить планку на юбку и настроить по разметке. Притачать кокетку переда к переднему полотнищу, припуски заутюжить вверх.
5. Стачать боковые срезы, припуски заутюжить на спинку и обметать.
6. Стачать боковые срезы внутренних кокеток, припуски разутюжить. Обметать нижний срез. Сложить кокетку с юбкой лицевыми сторонами внутрь и обтачать верхний срез. Припуски настроить на кокетку на расстоянии 0,2 см от шва обтачивания. Отогнуть кокетку на изнанку, приутюжить. Подогнуть средние срезы и пришить к тесьме молнии. Настроить кокетку в шов притачивания внешней кокетки.
7. Нижний срез изделия обметать, заутюжить на изнаночную сторону и настроить.
8. Пришить отделочные пуговицы на планку и кокетку переда.

Поздравляем, юбка готова:)