

ВНИМАНИЕ! Если на лекалах двойной контур, то лекала даны с припусками на швы (1 см). Если контур одинарный, то лекала даны без припусков на швы. Все надписи на выкройках сделаны на лицевой стороне.

ВАЖНО! Прежде всего распечатайте бумажные выкройки и разложите их на ширину ткани (ширина ткани может быть от 90 см до 150 см), чтобы выяснить, сколько материала вам потребуется. Не забудьте учесть парные и симметричные детали. При стачивании деталей обращайте внимание на надсечки – они должны совпадать.

2650 Платье с воланом на рукаве

Ткань: платьельные ткани из натуральных или смесовых волокон.

Другие материалы: клеевая прокладка; потайная молния.

РАСКРОЙ:

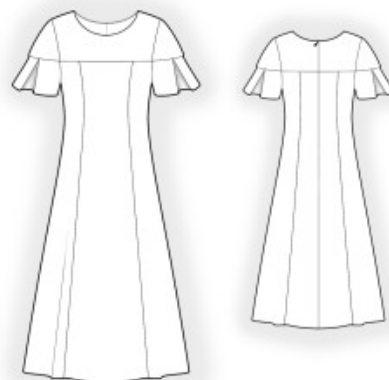
Припуск на подгибку низа изделия и низа рукава – 2 см, остальные швы – 1 см.

Из основной ткани:

1. Кокетка спинки – 2 детали
2. Центральная часть спинки – 2 детали
3. Боковая часть спинки – 2 детали
4. Кокетка полочки – 1 деталь
5. Центральная часть полочки – 1 деталь со сгибом
6. Боковая часть полочки – 2 детали
7. Верхняя часть рукава – 2 детали
8. Нижняя часть рукава – 2 детали
9. Обтачка горловины спинки – 2 детали
10. Обтачка горловины полочки – 1 деталь

Из клеевой прокладки:

1. Обтачка горловины спинки – 2 детали
2. Обтачка горловины полочки – 1 деталь



3. Манжета – 2 детали

ПОШИВ:

1. Продублировать клеевой прокладкой детали.
2. Стачать рельефные срезы спинки, заутюжить припуски к середине, обметать. Притачать кокетку к спинке, припуски заутюжить вверх и обметать.
3. Обметать средние срезы спинки отдельно на каждой детали. Стачать средний шов спинки от метки молнии до нижнего среза, припуски разутюжить. Втачать молнию.
4. Стачать рельефные срезы полочки, заутюжить припуски к середине, обметать. Притачать кокетку к полочке, припуски заутюжить вверх и обметать.
5. Стачать боковые и плечевые срезы, припуски заутюжить на спинку и обметать.
6. Стачать плечевые срезы обтачек горловины, припуски разутюжить. Обметать внешний срез. Сложить обтачку с изделием лицом к лицу и обтачать срез горловины. Припуски на закруглениях рассечь, обтачки вывернуть на изнаночную сторону и приутюжить. Скрепить с плечевыми швами.
7. Заложить и закрепить встречные складки на нижней части рукава. Стачать верхнюю и нижнюю части рукава, припуски заутюжить вверх и обметать.
8. Стачать шов рукава, припуски заутюжить на заднюю часть и обметать. Втачать рукава в проймы, припуски приутюжить и обметать.
9. Припуск подгибки низа платья и низа рукава обметать, заутюжить на изнаночную сторону и настрочить.

Поздравляем, платье готово:)