

ВНИМАНИЕ! Если на лекалах двойной контур, то лекала даны с припусками на швы (1 см). Если контур одинарный, то лекала даны без припусков на швы.

Все надписи на выкройках сделаны на лицевой стороне.

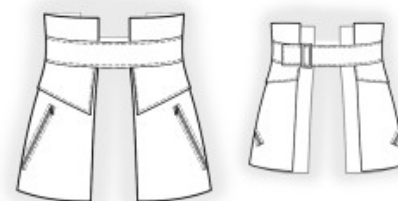
ВАЖНО! Прежде всего распечатайте бумажные выкройки и разложите их на ширину ткани (ширина ткани может быть от 90 см до 150 см), чтобы выяснить, сколько материала вам потребуется. Не забудьте учесть парные и симметричные детали.

При стачивании деталей обращайтесь внимание на надсечки – они должны совпадать.

2697 Пояс с карманами

Ткань: костюмные ткани из натуральных или смесовых волокон.

Другие материалы: клеевая прокладка; 2 молнии; пряжка; люверсы.



РАСКРОЙ:

Все швы – 1 см.

Из основной ткани:

1. Пояс – 2 детали
2. Верхняя вставка – 2 детали
3. Карман – 4 детали
4. Нижняя вставка – 4 детали

Из клеевой прокладки:

1. Пояс – 1 деталь
2. Верхняя вставка – 2 детали
3. Карман – 2 детали
4. Нижняя вставка – 2 детали

ПОШИВ:

1. Продублировать детали клеевой прокладкой.
2. Сложить деталь верхней вставки вдоль пополам лицевой стороной внутрь и обтачать боковые стороны. Припуски высечь, вывернуть на лицевую сторону и приутюжить.
3. Наметить место расположение карманов параллельными линиями. Прорезать вход. На расстоянии 1-1,5 см от конца разметки сделать наклонные разрезы. Через полученное отверстие вывернуть припуски на изнаночную сторону, края выправить. Молнию положить под края отверстия так, чтобы зубчики были видны и притачать.
4. Сложить детали карманов лицевыми сторонами внутрь и обтачать по боковым и нижнему срезам. Припуски обметать. Вывернуть карман на лицевую сторону и приутюжить.
5. Сложить детали нижней вставки попарно лицевыми сторонами внутрь и обтачать по боковым и нижнему срезам. Припуски высечь, вывернуть на лицевую сторону и приутюжить. Наложить вставку на карман и скрепить по верхнему срезу.
6. Сложить детали пояса лицевыми сторонами внутрь и стачать нижний и боковые срезы, вкладывая карман. Припуски в углах высечь. Вывернуть пояс на лицевую сторону. Верхние припуски поясов подогнуть внутрь и стачать между собой, вставляя верхнюю вставку.
7. В левую сторону пояса продеть и закрепить пряжку, на правой стороне пробить люверсы.

Поздравляем, пояс готов:)