

ВНИМАНИЕ! Если на лекалах двойной контур, то лекала даны с припусками на швы (1 см). Если контур одинарный, то лекала даны без припусков на швы.

Все надписи на выкройках сделаны на лицевой стороне.

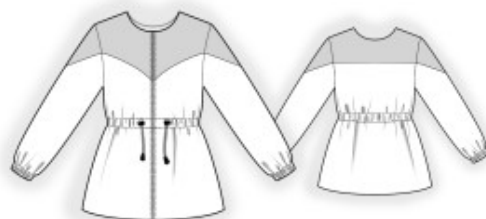
ВАЖНО! Прежде всего распечатайте бумажные выкройки и разложите их на ширину ткани (ширина ткани может быть от 90 см до 150 см), чтобы выяснить, сколько материала вам потребуется. Не забудьте учесть парные и симметричные детали.

При стачивании деталей обращайтесь внимание на надсечки – они должны совпадать.

2703 Ветровка с кокетками

Ткань: курточные ткани из натуральных или смесовых волокон контрастных или родственных цветов.

Другие материалы: подкладочная ткань; разъемная молния; декоративный шнур; 2 ограничителя; 2 наконечника, 2 люверса; резиновая тесьма.



РАСКРОЙ:

Все швы – 1 см. Припуск по нижнему срезу изделия – 2,5 см.

Из основной ткани:

1. Спинка – 1 деталь со сгибом
2. Полочка – 2 детали
3. Рукав – 2 детали
4. Кулилка – 1 деталь

Из основной ткани 2:

1. Кокетка спинки – 1 деталь

2. Кокетка полочки – 2 детали
3. Вставка рукава – 2 детали
4. Подборт – 2 детали
5. Обтачка горловины спинки – 1 деталь

Из подкладочной ткани:

1. Спинка – 1 деталь со сгибом
2. Полочка – 2 детали
3. Рукав – 2 детали

Внимание! Детали кроя из подкладочной ткани кроются с учетом кокеток и вставки рукава. И за вычетом ширины подборта и обтачки горловины спинки.

ПОШИВ:

1. Притачать кокетку спинки к спинке. Припуск заутюжить вверх.
2. Притачать кокетку полочки к полочке. Припуск заутюжить вверх.
3. Притачать вставку рукава к рукаву, рассекая припуск в уголке. Припуск заутюжить на вставку.
4. Стачать плечевые и боковые швы. Припуски разутюжить.
5. Поставить люверсы на полочке. Наложить кулиску на полочку и спинку с изнаночной стороны и притачать по намеченным линиям.
6. Стачать шов рукава. Припуски разутюжить. Втачать рукава в проймы, припуски приутюжить.
7. Стачать плечевые срезы подбортов и обтачки. Припуски разутюжить.
8. Подборт положить на лицевую сторону полочки лицевой стороной вниз и обтачать вдоль борта, вкладывая молнию, одновременно обтачивая горловину.

Припуски по горловине рассечь, отвернуть подборт на изнаночную сторону и приутюжить.

9. На деталях кроя из подкладочной ткани стачать швы, оставляя отверстие в левом боковом шве.

10. Притачать подкладку к подбортам и обтачке. Обтачать подкладкой нижний срез и нижний срез рукава. Вывернуть ветровку через отверстие. Приутюжить швы обтачивания. Продеть декоративный шнур и надеть ограничители и наконечники. По низу рукава проложить строчку, образуя кулиску. Продеть в кулиску резиновую тесьму, отрегулировать длину и скрепить концы. Зашить технологическое отверстие.

11. Проложить закрепляющую строчку вдоль молнии на 1,5–2 см от края.

Поздравляем, ветровка готова:)