

**ВНИМАНИЕ!** Если на лекалах двойной контур, то лекала даны с припусками на швы (1 см). Если контур одинарный, то лекала даны без припусков на швы. Все надписи на выкройках сделаны на лицевой стороне.

**ВАЖНО!** Прежде всего распечатайте бумажные выкройки и разложите их на ширину ткани (ширина ткани может быть от 90 см до 150 см), чтобы выяснить, сколько материала вам потребуется. Не забудьте учесть парные и симметричные детали.

При стачивании деталей обращайте внимание на надсечки – они должны совпадать.

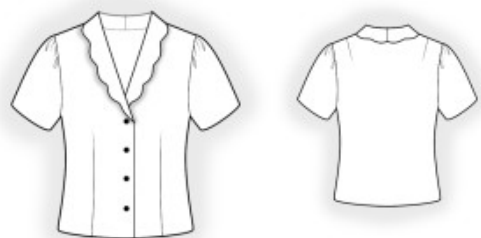
## 2711 Блузка с фигурным воротником

Ткань: блузочные ткани из натуральных или смесовых волокон.

Другие материалы: клеевая прокладка; 4 пуговицы.

### РАСКРОЙ:

Все швы – 1 см. Припуск по нижнему срезу изделия и рукава – 2 см.



### Из основной ткани:

1. Спинка – 1 деталь со сгибом
2. Полочка – 2 детали
3. Рукав – 2 детали
4. Подборт – 2 детали
5. Обтачка горловины спинки – 1 деталь

### Из клеевой прокладки:

1. Подборт – 2 детали
2. Обтачка горловины спинки – 1 деталь

### ПОШИВ:

1. Продублировать детали клеевой прокладкой.

2. Стачать вытачки на деталях полочек, глубины срезать оверлоком и заутюжить к центру.
3. Стачать вытачки на спинке. Глубины заутюжить к центру.
4. Стачать шов воротника, складывая полочки лицевыми сторонами внутрь, припуски разутюжить. Стачать и разутюжить плечевые швы, припуски обметать. Рассечь припуск плечевого шва на полочке и втачать воротник в горловину спинки, припуски заутюжить на воротник.
5. Стачать, рассечь в уголке и разутюжить плечевые срезы обтачки горловины спинки и подборта. Стачать срез воротника, припуски разутюжить. Втачать воротник в горловину обтачки, припуски разутюжить. Обметать внешний срез подбортов и обтачки.
6. Сложить подборта и обтачку с полочкой лицом к лицу и обтачать борт, горловину и нижний угол. Высечь припуски в углах, на закруглениях рассечь. Вывернуть борта на лицевую сторону, швы выправить, приутюжить. Скрепить между собой припуски втачивания воротников.
7. Стачать боковые срезы, припуски заутюжить на спинку и обметать.
8. По окату проложить строчку с ослабленной верхней нитью и собрать сборку. Стачать шов рукава, припуски заутюжить на спинку и обметать. Втачать рукава в пройму, припуски приутюжить и обметать.
9. Обметать нижний срез изделия и рукава, заутюжить на изнаночную сторону и настрочить.
10. Обметать петли на правой полочке. Пришить пуговицы на левый борт.

Поздравляем, блузка готова:)