

ВНИМАНИЕ! Если на лекалах двойной контур, то лекала даны с припусками на швы (1 см). Если контур одинарный, то лекала даны без припусков на швы.

Все надписи на выкройках сделаны на лицевой стороне.

ВАЖНО! Прежде всего распечатайте бумажные выкройки и разложите их на ширину ткани (ширина ткани может быть от 90 см до 150 см), чтобы выяснить, сколько материала вам потребуется. Не забудьте учесть парные и симметричные детали.

При стачивании деталей обращайте внимание на надсечки – они должны совпадать.

2712 Блузка с рюшами на плечах

Ткань: блузочные ткани из натуральных или смесовых волокон.

Другие материалы: клеевой флизелин.

РАСКРОЙ:

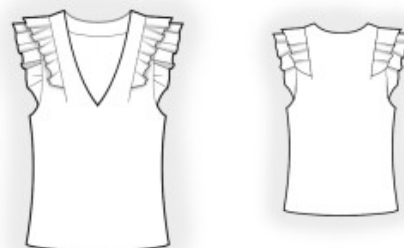
Все швы – 1 см. Припуск по нижнему срезу изделия – 2 см.

Из основной ткани:

1. Спинка – 1 деталь со сгибом
2. Полочка – 1 деталь со сгибом
3. Рюша 1 – 2 детали
4. Рюша 2 – 2 детали
5. Обтачка горловины спинки – 1 деталь
6. Обтачка горловины полочки – 1 деталь

Из клеевой прокладки:

1. Обтачка горловины спинки – 1 деталь
2. Обтачка горловины полочки – 1 деталь



ПОШИВ:

1. Продублировать клеевым флизелином детали.
2. Рассечь деталь спинки по середине вытачки до метки. Рассечь деталь полочки

по середине вытачки до метки.

3. Стачать плечевые срезы спинки и полочки от горловины до вытачки и от вытачки до среза проймы, припуски разутюжить, обметать.

4. Внешний припуск рюш обметать, подогнуть на изнаночную сторону и настрочить. Так же можно обработать срезы косой бейкой или швом «американка». Для этого необходимо срезать припуск. По прямому срезу рюши проложить строчку с ослабленной верхней нитью и собрать сборку.

5. Стачать нагрудную вытачку и плечевую вытачку спинки одним швом, вставляя в шов рюшу 1 от метки до метки. Припуски заутюжить к центру и обметать.

6. Стачать боковые срезы, припуски заутюжить на спинку и обметать.

7. Стачать плечевые срезы обтачек горловины спинки и полочки, припуски разутюжить. Обметать внешний срез. Наложить обтачку на лицевую сторону изделия и обтачать горловину. Припуски рассечь, отвернуть обтачки на изнаночную сторону и приутюжить срез горловины. Подшить обтачку к плечевым швам.

8. Сложить рюшу 2 со срезом проймы лицевыми сторонами внутрь и притачать от метки до метки. Припуски заутюжить на рюшу и обметать.

9. Подкроить (или использовать готовую) косую бейку шириной 4 см и длиной, равной длине нижней части проймы + 4 см. Сложить косую бейку вдоль по середине лицевой стороной наружу и приутюжить. Сложить бейку со срезом проймы с лицевой стороны и обтачать. Бейку отогнуть на изнаночную сторону, припуски надсечь и настрочить вдоль сгиба на основную деталь. Шов приутюжить.

10. Низ изделия обметать, заутюжить на изнаночную сторону и настрочить.
Поздравляем, блузка готова:)