

**ВНИМАНИЕ!** Если на лекалах двойной контур, то лекала даны с припусками на швы (1 см). Если контур одинарный, то лекала даны без припусков на швы.

Все надписи на выкройках сделаны на лицевой стороне.

**ВАЖНО!** Прежде всего распечатайте бумажные выкройки и разложите их на ширину ткани (ширина ткани может быть от 90 см до 150 см), чтобы выяснить, сколько материала вам потребуется. Не забудьте учесть парные и симметричные детали.

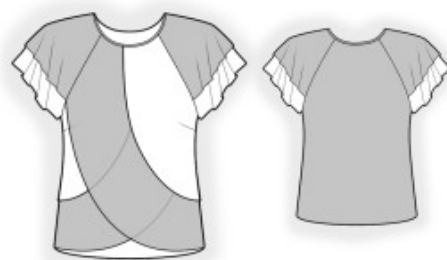
При стачивании деталей обращайте внимание на надсечки – они должны совпадать.

## 2714 Блузка двухслойная

Ткань: блузочные ткани из натуральных или смесовых волокон контрастных или родственных цветов.

### РАСКРОЙ:

Припуск по низу спинки – 2 см, по внешним срезам полочки, нижним срезам рукава, срезам горловины спинки, полочки и рукава – 0 см. Остальные припуски – 1 см.



### Из основной ткани 1:

1. Спинка – 1 деталь со сгибом
2. Верхняя полочка – 2 детали
3. Рукав нижний – 2 детали

### Из основной ткани 2:

1. Нижняя полочка – 2 детали
2. Рукав верхний – 2 детали

## ПОШИВ:

1. Стачать нагрудные вытачки. Заутюжить глубины вверх.
  2. Обметать внешние срезы полочек и нижние срезы рукавов тонким ролевым швом.
  3. Наложить верхнюю левую полочку изнаночной стороной на лицевую сторону нижней левой полочки, скрепить между собой. Наложить верхнюю правую полочку изнаночной стороной на лицевую сторону нижней правой полочки, скрепить между собой. Наложить правую полочку на левую, совмещая линию середины, и скрепить по срезам. Далее обрабатывать, как одну деталь. Наложить верхний рукав изнаночной стороной на лицевую сторону нижнего рукава, скрепить по срезам и обрабатывать далее, как одну деталь.
  4. Притачать рукава к спинке и полочке, припуски заутюжить на рукав и обметать.
  5. Стачать одной строчкой боковые срезы и срезы рукава (боковой срез спинки длиннее бокового среза полочки на ширину подгибки), припуски заутюжить на спинку и обметать.
  6. Подкроить из основной ткани 1 косую бейку шириной 4 см и длиной, равной длине горловины + 4 см. Сложить косую бейку вдоль по середине лицевой стороной наружу и приутюжить. Сложить бейку со срезом горловины с изнаночной! стороны, выпуская хвосты, и обтачать. Бейку отогнуть на лицевую! сторону, швы надсечь и настрочить вдоль сгиба на основную деталь. Шов приутюжить. Так же можно окантовать горловину косой бейкой. В этом случае припуск по горловинам спинки и полочек и верхним срезам рукавов следует срезать до 0 см.
  7. Обметать нижний срез спинки, заутюжить на изнаночную сторону и настрочить.
- Поздравляем, блузка готова:)