

**ВНИМАНИЕ!** Если на лекалах двойной контур, то лекала даны с припусками на швы (1 см). Если контур одинарный, то лекала даны без припусков на швы.

Все надписи на выкройках сделаны на лицевой стороне.

**ВАЖНО!** Прежде всего распечатайте бумажные выкройки и разложите их на ширину ткани (ширина ткани может быть от 90 см до 150 см), чтобы выяснить, сколько материала вам потребуется. Не забудьте учесть парные и симметричные детали.

При стачивании деталей обращайтесь внимание на надсечки – они должны совпадать.

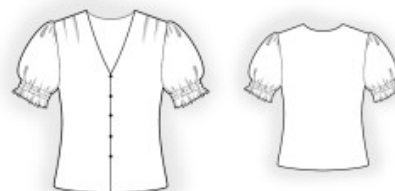
## 2758 Блузка с V-образным вырезом и рукавами-фонариками

Ткань: блузочные ткани из натуральных или смесовых волокон.

Другие материалы: резиновая нить; 5 пуговиц.

### РАСКРОЙ:

Все швы – 1 см. Припуск на подгибку низа изделия и низа рукава – 2 см.



### Из основной ткани:

1. Спинка – 1 деталь со сгибом
2. Полочка – 2 детали
3. Рукав – 2 детали

### ПОШИВ:

1. Заложить и закрепить складки на полочке, глубины направлены к середине.
2. Стачать плечевые срезы, припуски заутюжить на спинку и обметать.
3. Подкроить (если нет готовой) косую бейку шириной 4 см и длиной, равной длине горловины + 5 см. Сложить косую бейку вдоль по середине лицевой

стороной наружу и приутюжить. Сложить бейку со срезом горловины с лицевой стороны и притачать. Надсечь припуски. Бейку отогнуть на изнаночную сторону и настроить вдоль сгиба на основную деталь. Шов приутюжить.

4. Стачать средний срез полочки, заутюжить припуски на левую сторону и обметать.

5. Стачать боковые срезы, припуски заутюжить на спинку и обметать.

6. Стачать шов рукава, припуски приутюжить и обметать. По окату рукава проложить строчку с ослабленной верхней нитью и собрать сборку. Нижний срез рукава обметать, заутюжить на изнаночную сторону и настроить. (Низ рукава так же можно обметать тонким ролевым швом. Перед этим припуск нижнего среза рукава следует срезать.) По разметке проложить строчки с использованием резиновой нити.

7. Втачать рукава в проймы, припуски приутюжить и обметать.

8. Припуск низа изделия обметать, заутюжить на изнаночную сторону и настроить.

9. Пришить пуговицы на средний шов полочки по разметке.

Поздравляем, блузка готова:)