

ВНИМАНИЕ! Если на лекалах двойной контур, то лекала даны с припусками на швы (1 см). Если контур одинарный, то лекала даны без припусков на швы.

Все надписи на выкройках сделаны на лицевой стороне.

ВАЖНО! Прежде всего распечатайте бумажные выкройки и разложите их на ширину ткани (ширина ткани может быть от 90 см до 150 см), чтобы выяснить, сколько материала вам потребуется. Не забудьте учесть парные и симметричные детали.

При стачивании деталей обращайтесь внимание на надсечки – они должны совпадать.

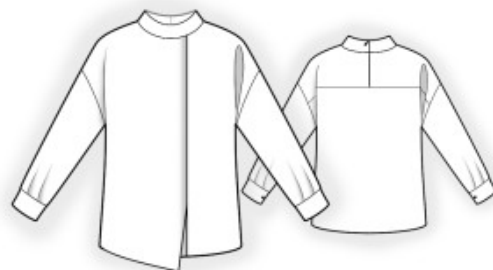
2766 Блуза с отлетными полочками

Ткань: блузочные ткани из натуральных или смесовых волокон.

Другие материалы: клеевая прокладка, потайная молния, 2 пуговицы.

РАСКРОЙ:

Все швы – 1 см. Припуск на подгибку низа изделия – 2,5 см.



Из основной ткани:

1. Кокетка спинки – 2 детали
2. Нижняя часть спинки – 1 деталь со сгибом
3. Левая часть полочки – 1 деталь
4. Правая часть полочки – 1 деталь
5. Стойка – 2 детали
6. Рукав – 2 детали
7. Манжета – 2 детали

Из клеевой прокладки:

1. Стойка – 2 детали

2. Манжета – 2 детали

ПОШИВ:

1. Продублировать клеевой прокладкой детали и цельнокроеные подборта полочек.
2. Сложить детали стойки лицевыми сторонами внутрь и обтачать верхний срез. Припуски на закруглениях рассечь, вывернуть стойку на лицевую сторону, выправить и приутюжить. Обметать нижний срез внутренней стойки.
3. Обметать внешние срезы цельнокроеных подбортов на деталях полочек. Заутюжить подборта на изнаночную сторону. Наложить левую полочку на правую и скрепить по срезу горловины и плечевому срезу.
4. Стачать плечевые срезы, припуски заутюжить на спинку, обметать.
5. Обметать средние срезы кокеток спинки. Втачать внешнюю стойку в горловину, припуски заутюжить на стойку. Притачать молнию, начиная от верхнего среза стойки, отгибая внутреннюю стойку. Короткие припуски внутренней стойки подогнуть внутрь и пришить к тесьме молнии. Настрочить внутреннюю стойку в шов втачивания внешней стойки.
6. Стачать верхнюю и нижнюю части спинки, заутюжить припуски вниз, обметать.
7. Притачать рукава к изделию, припуски заутюжить на рукав и обметать.
8. Обметать по отдельности срезы рукава и боковые срезы. Стачать боковой шов одновременно со швом рукава до метки разреза, припуски разутюжить. Настрочить разрез на 0,1 см от сгиба. По нижнему срезу рукава заложить и закрепить складки.
9. Сложить детали манжеты лицевыми сторонами внутрь и обтачать боковые

стороны. Начинать и заканчивать строчку следует точно у размеченной линии шва притачивания манжеты. Вывернуть деталь на лицевую сторону, приутюжить. Притачать внешнюю сторону манжеты к рукаву, припуск внутренней стороны манжеты подогнуть внутрь и настроить в шов притачивания внешней манжеты.

10. Нижний срез изделия обметать, заутюжить на изнаночную сторону и настроить.

11. Обметать петли на манжетах, пришить пуговицы.

Поздравляем, блузка готова:)