

ВНИМАНИЕ! Если на лекалах двойной контур, то лекала даны с припусками на швы (1 см). Если контур одинарный, то лекала даны без припусков на швы.

Все надписи на выкройках сделаны на лицевой стороне.

ВАЖНО! Прежде всего распечатайте бумажные выкройки и разложите их на ширину ткани (ширина ткани может быть от 90 см до 150 см), чтобы выяснить, сколько материала вам потребуется. Не забудьте учесть парные и симметричные детали.

При стачивании деталей обращайте внимание на надсечки – они должны совпадать.

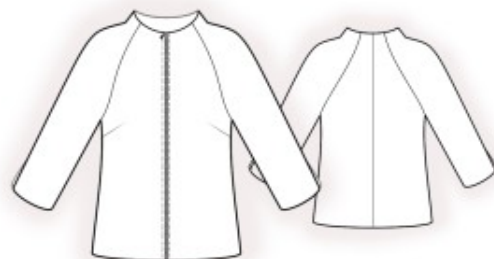
2784 Жакет на молнии с рукавом реглан

Ткань: малорастяжимый трикотаж из натуральных или смесовых волокон.

Другие материалы: клеевая прокладка; небольшие подплечники-реглан; разъемная молния.

РАСКРОЙ:

Все швы – 1 см. Припуск на подгибку низа изделия и низа рукава – 3 см. Припуск вдоль разреза рукава – 3 см.



Из основной ткани:

1. Спинка – 2 детали
2. Полочка – 2 детали
3. Задняя часть рукава – 2 детали
4. Передняя часть рукава – 2 детали
5. Подборт – 2 детали
6. Обтачка горловины спинки – 2 детали

Из клеевой прокладки:

1. Подборт – 2 детали
2. Обтачка горловины спинки – 2 детали

ПОШИВ:

1. Продублировать детали клеевой прокладкой.
 2. Стачать вытачки на полочке, заутюжить глубины вверх.
 3. Стачать средний шов спинки, заутюжить припуски на левую сторону, обметать.
 4. Притачать задние части рукавов к спинке, припуски заутюжить на рукав, обметать. Притачать передние части рукавов к полочке, припуски заутюжить на рукав, обметать.
 5. Обметать по отдельности верхние срезы рукавов. Стачать верхний шов рукавов от верхнего среза до метки, припуски разутюжить. Стачать одной строчкой нижние срезы рукавов и боковые срезы, припуски заутюжить на спинку, обметать. Пришить подплечники.
 6. Стачать средний шов обтачки горловины спинки, припуски разутюжить. Стачать плечевые срезы подбортов и обтачки, припуски разутюжить. Обметать внешний срез.
 7. Наложить подборта и обтачку лицевой стороной вниз на лицевую сторону изделия и обтачать борта, срез цельнокроеной стойки и нижние углы, вкладывая между деталями молнию.
 8. Припуск подгибки низа изделия и рукава обметать, заутюжить на изнаночную сторону и подшить потайными стежками. Подшить потайными стежками припуски разреза рукава.
- Поздравляем, жакет готов:)