

ВНИМАНИЕ! Если на лекалах двойной контур, то лекала даны с припусками на швы (1 см). Если контур одинарный, то лекала даны без припусков на швы.

Все надписи на выкройках сделаны на лицевой стороне.

ВАЖНО! Прежде всего распечатайте бумажные выкройки и разложите их на ширину ткани (ширина ткани может быть от 90 см до 150 см), чтобы выяснить, сколько материала вам потребуется. Не забудьте учесть парные и симметричные детали. При стачивании деталей обращайте внимание на надсечки – они должны совпадать.

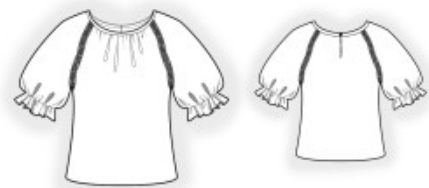
2794 Блузка с рукавом реглан и кружевом

Ткань: блузочные ткани из натуральных или смесовых волокон.

Другие материалы: нитка-резинка; декоративная тесьма (примерная длина указана на лекале полочки); 1 пуговица.

РАСКРОЙ:

Все швы – 1 см. Припуск по нижнему срезу спинки и полочки – 2 см.



Из основной ткани:

1. Спинка – 1 деталь со сгибом
2. Полочка – 1 деталь со сгибом
3. Рукав – 2 детали

ПОШИВ:

1. По срезу горловины полочки проложить строчку с ослабленной верхней нитью и собрать сборку.

2. Подкроить косую бейку для окантовки разреза спинки длиной, равной удвоенной длине разреза + 4 см и шириной 5 см. Заутюжить бейку вдоль по середине лицевой стороной наружу. Наметить на спинке линию разреза, прорезать. Разложить спинку по линии разреза в прямую линию, наложить с лицевой стороны бейку, совмещая срезы, и притачать. Ширина шва по длине

разреза 0,5–0,7 см, в нижней части разреза она уменьшается до 0,2 см. Бейку отогнуть на изнаночную сторону, огибая шов, и настроить в шов притачивания.

3. Подкроить по косой полоску шириной 2,5 см и длиной 10 см для навесной петли. Сложить полоску вдоль по середине лицевой стороной внутрь и прострочить на 0,3 см от сгиба. Припуски срезать близко к строчке, полоску вывернуть и выправить рулик. Отрегулировать длину петли. Пришить петлю на левую сторону разреза спинки.

4. Притачать рукава к спинке и полочке, припуски заутюжить на рукав и обметать. Настрочить на швы декоративную тесьму.

5. Стачать одной строчкой боковые срезы и срезы рукава, припуски заутюжить на спинку и обметать.

6. Подкроить из основной ткани косую бейку шириной 4 см и длиной, равной длине горловины + 4 см. Сложить косую бейку вдоль по середине лицевой стороной наружу и приутюжить. Сложить бейку со срезом горловины с изнаночной! стороны, выпуская хвосты, и притачать. Припуски рассечь, концы подрезать, заправить внутрь, бейку отогнуть на лицевую! сторону и настроить вдоль сгиба на основную деталь. Шов приутюжить. Так же можно окантовать горловину косой бейкой. В этом случае припуск по горловинам спинки и полочки и верхним срезам рукавов следует срезать до 0 см.

7. Обметать нижний срез изделия, заутюжить на изнаночную сторону и настроить. Обметать нижний срез рукава, заутюжить на изнаночную сторону и настроить. Также низ рукава можно обметать тонким ролевым швом. Для этого припуск низа необходимо срезать.

8. Пришить пуговицу на правую сторону разреза спинки.

9. На рукавах по разметке проложить строчку ниткой – резинкой.
Поздравляем, блузка готова:)