

**ВНИМАНИЕ!** Если на лекалах двойной контур, то лекала даны с припусками на швы (1 см). Если контур одинарный, то лекала даны без припусков на швы.

Все надписи на выкройках сделаны на лицевой стороне.

**ВАЖНО!** Прежде всего распечатайте бумажные выкройки и разложите их на ширину ткани (ширина ткани может быть от 90 см до 150 см), чтобы выяснить, сколько материала вам потребуется. Не забудьте учесть парные и симметричные детали. При стачивании деталей обращайте внимание на надсечки – они должны совпадать.

## 2810 Накидка с притачным поясом

Ткань: тонкие шерстяные ткани.

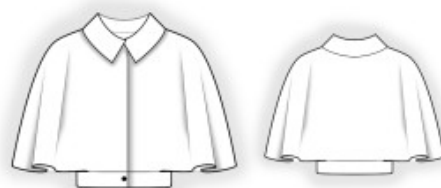
Другие материалы: подкладочная ткань;  
клеевая прокладка; 1 пуговица.

### РАСКРОЙ:

Все швы – 1 см.

#### Из основной ткани:

1. Спинка – 1 деталь
2. Полочка – 2 детали
3. Воротник – 2 детали
4. Подборт – 2 детали
5. Обтачка горловины спинки – 1 деталь
6. Пояс – 1 деталь со сгибом



#### Из подкладочной ткани:

1. Спинка – 1 деталь
2. Полочка – 2 детали

**Внимание:** детали полочек и спинки из подкладки кроются без учета ширины подбортов и обтачки горловины спинки соответственно.

#### Из клеевой прокладки:

1. Воротник – 1 деталь
2. Подборт – 2 детали

3. Обтачка горловины спинки – 1 деталь

4. Пояс – 1 деталь со сгибом

#### ПОШИВ:

1. Продублировать клеевой прокладкой детали.

2. Детали воротника сложить лицевыми сторонами внутрь и обтачать по концам и отлету. Припуски в уголках высечь, вывернуть воротник на лицевую сторону, выправить и приутюжить.

3. Стачать плечевые срезы, припуски разутюжить.

4. Стачать плечевые швы подбортов и обтачки горловины спинки, припуски разутюжить. Подборта сложить с изделием лицевыми сторонами внутрь, вложить между ними воротник и обтачать по линии борта и горловине.

Припуски на закруглении рассечь, вывернуть подборта на изнаночную сторону, выправить, приутюжить.

5. Стачать плечевые срезы деталей из подкладки, припуски разутюжить.

Притачать подкладку к подбортам и обтачке горловины. Обтачать нижний срез изделия между метками. Припуски швов на закруглениях рассечь, вывернуть изделие на лицевую сторону, выправить и приутюжить.

6. Сложить деталь пояса вдоль по середине лицевой стороной внутрь и обтачать концы и участок между метками. Припуски у меток рассечь, вывернуть пояс на лицевую сторону, выправить, приутюжить.

7. Притачать внешнюю сторону пояса к изделию, припуск внутренней стороны подвернуть внутрь и настрочить в шов притачивания внешней стороны.

8. На правой стороне пояса обметать петлю, на левой стороне пришить пуговицу.

Поздравляем, накидка готова:)