

ВНИМАНИЕ! Если на лекалах двойной контур, то лекала даны с припусками на швы (1 см). Если контур одинарный, то лекала даны без припусков на швы.

Все надписи на выкройках сделаны на лицевой стороне.

ВАЖНО! Прежде всего распечатайте бумажные выкройки и разложите их на ширину ткани (ширина ткани может быть от 90 см до 150 см), чтобы выяснить, сколько материала вам потребуется. Не забудьте учесть парные и симметричные детали. При стачивании деталей обращайте внимание на надсечки – они должны совпадать.

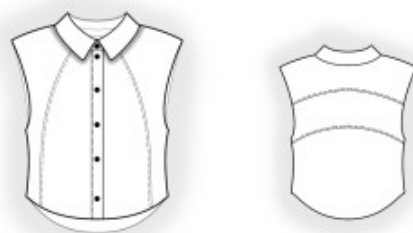
2812 Короткая блузка без рукавов и декоративными швами

Ткань: блузочные ткани из натуральных или смесовых волокон.

Другие материалы: клеевая прокладка; 6 пуговиц.

РАСКРОЙ:

Все швы – 1 см. Припуск по нижнему срезу изделия – 1,2 см.



Из основной ткани:

1. Верхняя часть спинки – 1 деталь
2. Средняя часть спинки – 1 деталь
3. Нижняя часть спинки – 1 деталь
4. Боковая часть полочки – 2 детали
5. Центральная часть полочки – 2 детали
6. Планка – 2 детали
7. Воротник – 2 детали
8. Стойка – 2 детали

Из клеевой прокладки:

1. Планка – 2 детали
2. Воротник – 1 деталь
3. Стойка – 1 деталь

ПОШИВ:

1. Продублировать детали клеевой прокладкой.
2. Стачать верхнюю и среднюю части спинки, припуски заутюжить вверх, обметать. Проложить вдоль шва отделочную строчку на 0,5 см. Притачать нижнюю часть спинки к средней, припуски заутюжить вверх, обметать. Проложить вдоль шва отделочную строчку на 0,5 см.
3. Стачать рельефный шов полочки, припуски заутюжить к середине, обметать. Проложить вдоль шва отделочную строчку на 0,5 см.
4. Стачать плечевые швы, припуски заутюжить на спинку, обметать.
5. Сложить детали воротника лицевыми сторонами внутрь, обтачать концы и отлет. Припуски в уголках высечь, воротник вывернуть, выправить и приутюжить. Детали стойки сложить лицевыми сторонами внутрь, вложить между ними готовый воротник и стачать, одновременно обтачивая концы стойки. Строчку начинать и заканчивать строго у размеченной линии шва втачивания стойки. Готовый воротник вывернуть и приутюжить.
6. Заутюжить деталь планки вдоль по середине лицевой стороной наружу. Притачать внутреннюю сторону планки к полочке, складывая планку с изнаночной стороной полочки, припуски заутюжить на планку. Необработанный срез внешней планки подогнуть внутрь и настроить в шов притачивания внутренней планки.
7. Внешнюю стойку втачать в горловину, подвернуть открытый срез внутренней стойки и настроить в шов втачивания.
8. Подкроить (если нет готовой) косую бейку шириной 4 см и длиной, равной длине проймы + 4 см. Сложить косую бейку вдоль по середине лицевой стороной наружу и приутюжить. Сложить бейку со срезом проймы с лицевой

стороны и притачать. Бейку отогнуть на изнаночную сторону и настроить вдоль сгиба на основную деталь. Шов приутюжить.

9. Стачать боковые швы, припуски заутюжить на спинку и обметать.

10. Обметать нижний срез изделия, заутюжить на изнаночную сторону и настроить.

11. На правой полочке и стойке обметать петли, на левой – пришить пуговицы.

Поздравляем, блузка готова:)