

**ВНИМАНИЕ!** Если на лекалах двойной контур, то лекала даны с припусками на швы (1 см). Если контур одинарный, то лекала даны без припусков на швы.

Все надписи на выкройках сделаны на лицевой стороне.

**ВАЖНО!** Прежде всего распечатайте бумажные выкройки и разложите их на ширину ткани (ширина ткани может быть от 90 см до 150 см), чтобы выяснить, сколько материала вам потребуется. Не забудьте учесть парные и симметричные детали.

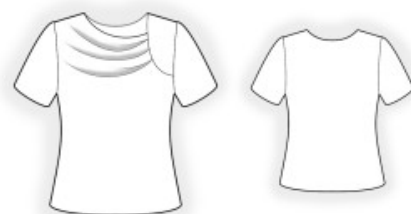
При стачивании деталей обращайте внимание на надсечки – они должны совпадать.

## 2830 Футболка с драпировкой спереди

Ткань: мягкий трикотаж средней степени растяжимости из натуральных или смесовых волокон.

### РАСКРОЙ:

Все швы – 1 см. Припуск на подгибку низа изделия и рукава – 2 см.



### Из основной ткани:

1. Спинка – 1 деталь со сгибом
2. Полочка – 1 деталь
3. Рукав – 2 детали
4. Вставка полочки – 2 детали

**Совет:** детали кроя из трикотажных полотен стачиваются специальной эластичной или узкой зигзагообразной строчкой. При обметывании оверлоком срезать припуски до 0,8 см. Припуск на подгибку настрачивается двойной иглой или на распошивальной машине для сохранения эластичности. Также можно стачивать детали сразу на 3-х или 4-х ниточном оверлоке.

## ПОШИВ:

1. Обметать срез горловины полочки, заутюжить на изнаночную сторону и настрочить. Заложить и закрепить складки (глубины направлены вниз).
2. Сложить детали вставки полочки лицевыми сторонами внутрь, вложить между ними полочку и стачать фигурный срез. Вставку вывернуть, выправить, скрепить по открытым срезам между собой.
3. Подкроить (если нет готовой) косую бейку шириной 4 см длиной равной длине горловины спинки + 4 см. Сложить косую бейку вдоль по середине лицевой стороной наружу и приутюжить. Сложить бейку со срезом горловины спинки с лицевой стороны и притачать, бейку отогнуть на изнаночную сторону и настрочить вдоль сгиба на основную деталь.
4. Стачать плечевые и боковые срезы, припуски заутюжить на спинку и обметать.
5. Стачать шов рукава, припуски заутюжить на спинку и обметать. Втачать рукава в проймы, совмещая надсечки, припуски приутюжить и обметать.
6. Припуск подгибки низа и низа рукава обметать, подогнуть на изнаночную сторону и настрочить.

Поздравляем, футболка готова:)