

ВНИМАНИЕ! Если на лекалах двойной контур, то лекала даны с припусками на швы (1 см). Если контур одинарный, то лекала даны без припусков на швы.

Все надписи на выкройках сделаны на лицевой стороне.

ВАЖНО! Прежде всего распечатайте бумажные выкройки и разложите их на ширину ткани (ширина ткани может быть от 90 см до 150 см), чтобы выяснить, сколько материала вам потребуется. Не забудьте учесть парные и симметричные детали.

При стачивании деталей обращайте внимание на надсечки – они должны совпадать.

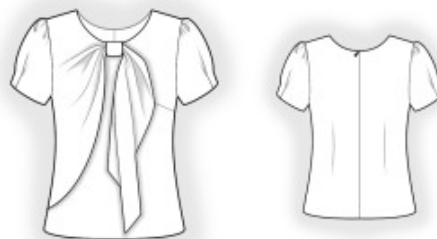
2845 Блузка с отлетной деталью

Ткань: блузочные ткани из натуральных или смесовых волокон.

Другие материалы: клеевая прокладка;
потайная молния.

РАСКРОЙ:

Все швы – 1 см. Припуск на подгибку низа изделия и рукава – 2 см; припуск по внешним сторонам отлетной детали – 2 см.



Из основной ткани:

1. Спинка – 2 детали
2. Полочка – 1 деталь со сгибом
3. Отлетная деталь – 2 детали
4. Обтачка горловины полочки – 1 деталь
5. Обтачка горловины спинки – 2 детали
6. Рукав – 2 детали
7. Перемычка – 1 деталь

Из клеевой прокладки:

1. Обтачка горловины полочки – 1 деталь
2. Обтачка горловины спинки – 2 детали

ПОШИВ:

1. Продублировать клеевой прокладкой детали.
2. Стачать вытачки на деталях спинки. Глубины заутюжить к центру. Обметать по отдельности средние срезы спинки. Стачать средний шов спинки от метки молнии до низа, припуски разутюжить. Втачать молнию.
3. Стачать нагрудные вытачки. Глубины заутюжить вверх.
4. Рассечь припуск у метки горловины отлетной детали. Сложить отлетные детали лицевыми сторонами внутрь и обтачать верхний срез от метки горловины и нижний срез. Припуски рассечь, в уголке высечь, вывернуть детали на лицевую сторону и приутюжить. Наложить отлетную деталь на правую полочку лицевыми сторонами вверх и скрепить по боковым срезам, срезу проймы, плечевому и горловине.
5. Сложить перемычку вдоль пополам лицевой стороной внутрь и обтачать боковой срез. Вывернуть перемычку на лицевую сторону и приутюжить. Обметать нижний срез. Наложить перемычку на полочку, совмещая намеченные линии и притачать. Отвернуть перемычку вверх и скрепить припуски горловин.
6. Стачать плечевые и боковые срезы. Припуски обметать и заутюжить на спинку.
7. Стачать плечевые срезы обтачек горловины, припуски разутюжить. Обметать внешний срез. Наложить обтачку на изделие лицевой стороной вниз и обтачать срез горловины. Припуски рассечь, отвернуть обтачку на изнаночную сторону и

приутюжить. Скрепить обтачку с основным изделием по плечевым швам и тесьме молнии.

8. Стачать шов рукава, припуски заутюжить на спинку и обметать. По окату проложить строчку с ослабленной верхней нитью и собрать сборку. Стачать защипы на рукаве. Втачать рукава в проймы по надсечкам, припуски приутюжить и обметать.

9. Припуск подгибки низа и рукава обметать, заутюжить на изнаночную сторону и настрочить.

10. Продеть отлетную деталь в перемычку и расправить складки.

Поздравляем, блузка готова:)