

ВНИМАНИЕ! Если на лекалах двойной контур, то лекала даны с припусками на швы (1 см). Припуск на подгибку низа основной детали – 2,5 см. Если контур одинарный, то лекала даны без припусков на швы.

Все надписи на выкройках сделаны на лицевой стороне.

ВАЖНО! Прежде всего распечатайте бумажные выкройки и разложите их на ширину ткани (ширина ткани может быть от 90 см до 150 см), чтобы выяснить, сколько материала вам потребуется. Не забудьте учесть парные и симметричные детали.

При стачивании деталей обращайте внимание на надсечки – они должны совпадать.

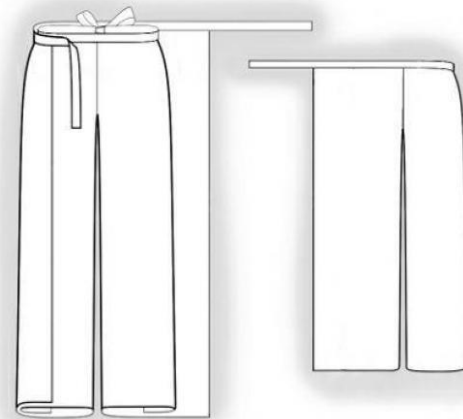
4024 Летние брюки с запахом

Ткань: тонкие плательные ткани, шифон.

РАСКРОЙ:

Из основной ткани:

1. Полотнище брюк – 2 детали
2. Пояс задней половинки – 1 деталь
3. Пояс передней половинки – 1 деталь
4. Подкладка – 2 детали



ПОШИВ:

1. Наметить и стачать вытачки на брюках. Заутюжить вытачки к центру. Стачать средний срез, обметать и приутюжить.
2. Наметить и стачать вытачки на подкладке. Заутюжить вытачки к центру. Стачать средний срез, обметать и приутюжить. Припуск на подгибку низа подкладки обметать, заутюжить на изнаночную сторону и настрочить.
3. Сложить подкладку с верхом изнаночной стороной внутрь, уравнять и скрепить верхние и боковые срезы. Далее обрабатывать как однослойную деталь. Боковые срезы обметать, подогнуть и настрочить.
4. Припуск на подгибку низа брюк обметать, заутюжить на изнаночную сторону и настрочить.

5. Сложить деталь пояса задней половинки вдоль посередине лицевой стороной внутрь и обтачать по короткой и длинной стороне до метки. Вывернуть пояс на лицевую сторону и приутюжить концы. Притачать внешний срез пояса к верхнему срезу брюк. Внутренний срез пояса подвернуть на изнаночную сторону и настрочить в шов притачивания верхнего среза. Аналогично обработать пояс передней половинки.

Поздравляем, ваши брюки готовы:)