

ВНИМАНИЕ! Если на лекалах двойной контур, то лекала даны с припусками на швы (1 см). Припуск по низу изделия – 2 см, припуск по низу рукава и горловине – 1,5 см. Если контур одинарный, то лекала даны без припусков на швы. Все надписи на выкройках сделаны на лицевой стороне.

ВАЖНО! Прежде всего распечатайте бумажные выкройки и разложите их на ширину ткани (ширина ткани может быть от 90 см до 150 см), чтобы выяснить, сколько материала вам потребуется. Не забудьте учесть парные и симметричные детали.

При стачивании деталей обращайте внимание на надсечки – они должны совпадать.

4099 Блузка с широким рукавом

Ткань: трикотаж средней степени растяжимости из натуральных или смесовых волокон.

Другие материалы: резиновая тесьма шириной 1 см – ок. 50 см

РАСКРОЙ:

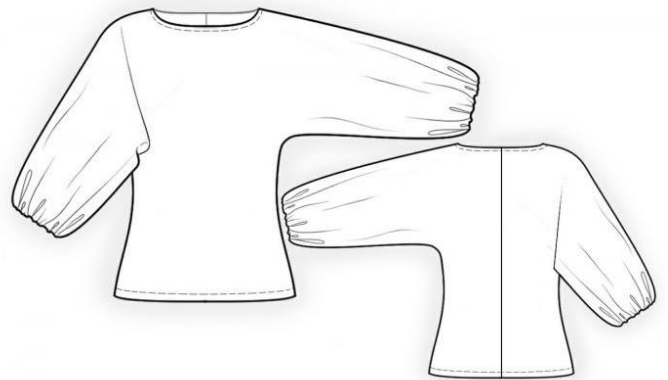
Из ткани:

1. Полочка – 1 деталь со сгибом
2. Спинка – 2 детали

Совет: Детали кроя из трикотажных полотен стачиваются специальной эластичной или узкой зигзагообразной строчкой. Припуск на подгибку настрачивается двойной иглой или на распошивальной машине для сохранения эластичности. Также можно стачивать детали сразу на 3-х или 4-х ниточном оверлоке.

ПОШИВ:

1. Стачать средний срез спинки. Припуск обметать и заутюжить на левую сторону.
2. Стачать плечевые срезы и верхние срезы рукавов. Припуски обметать и заутюжить на спинку. Стачать боковые срезы и нижний срез рукава. Припуски обметать и заутюжить на спинку.



3. Обметать срез горловины. Припуск подогнуть внутрь и настрочить.
4. Обметать нижний срез рукава, припуск подогнуть внутрь и настрочить, образуя кулиску. Продеть резинку в кулиску и скрепить концы.
5. Обметать нижний срез изделия. Отогнуть на изнаночную сторону, приутюжить и настрочить.

Поздравляем, ваша блузка готова:)