

ВНИМАНИЕ! Если на лекалах двойной контур, то лекала даны с припусками на швы (1 см). Если контур одинарный, то лекала даны без припусков на швы.

Все надписи на выкройках сделаны на лицевой стороне.

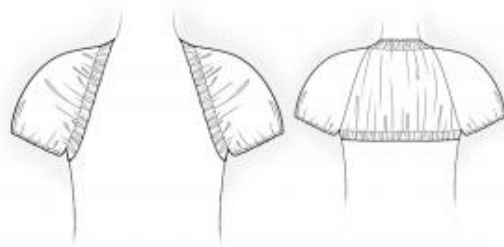
ВАЖНО! Прежде всего распечатайте бумажные выкройки и разложите их на ширину ткани (ширина ткани может быть от 90 см до 150 см), чтобы выяснить, сколько материала вам потребуется. Не забудьте учесть парные и симметричные детали.

При стачивании деталей обращайте внимание на надсечки – они должны совпадать.

4104 Болеро с эластичными краями

Ткань: шелковые атласные ткани из натуральных или смесовых волокон.

Другие материалы: резиновая тесьма шириной 3 см (приблизительная длина указана на лекале спинки), резиновая тесьма шириной 0,5 см.



РАСКРОЙ:

Все швы – 1 см. По нижнему срезу рукава – 2 см.

Из основной ткани:

1. Спинка – 1 деталь
2. Рукав – 2 детали
3. Планка – 1 деталь

ПОШИВ:

1. Стачать срез рукава. Припуск обметать и заутюжить на заднюю часть. Низ рукава подогнуть два раза по 1 см. и настроить, оставляя отверстие для резинки. Продеть резинку и скрепить концы.
2. Втачать заднюю часть рукава в пройму спинки. Припуски обметать и заутюжить на рукав.
3. По верхнему срезу спинки и передней части рукава проложить строчку со слабо затянутыми стежками и собрать сборку.
4. Стачать планку в кольцо. Сложить планку вдоль пополам и приутюжить. Скрепить концы резинки. Вдеть резинку в планку. Приколоть планку к болеро растягивая резинку. Притачать планку (шов планки располагается у левого бокового среза). Обметать шов притачивания планки.

Поздравляем, болеро готово:)