

ВНИМАНИЕ! Если на лекалах двойной контур, то лекала даны с припусками на швы (1 см). Если контур одинарный, то лекала даны без припусков на швы. Все надписи на выкройках сделаны на лицевой стороне.

ВАЖНО! Прежде всего распечатайте бумажные выкройки и разложите их на ширину ткани (ширина ткани может быть от 90 см до 150 см), чтобы выяснить, сколько материала вам потребуется. Не забудьте учесть парные и симметричные детали.

При стачивании деталей обращайте внимание на надсечки – они должны совпадать.

4157 Летнее мини-платье А-силуэта с рукавами буфами

Ткань: плательные ткани из натуральных или смесовых волокон.

Другие материалы: потайная молния, клеевая прокладка.

РАСКРОЙ:

Припуск по низу изделия – 3 см, по нижнему срезу рукава – 1,2 см, остальные швы – 1 см.

Из основной ткани:

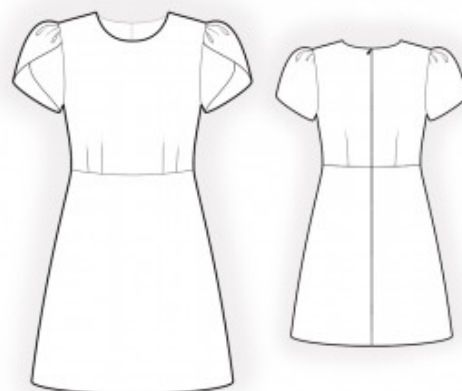
1. Верхняя часть спинки – 2 детали
2. Нижняя часть спинки – 2 детали
3. Верхняя часть полочки – 1 деталь со сгибом
4. Нижняя часть полочки – 1 деталь со сгибом
5. Обтачка горловины спинки – 2 детали
6. Обтачка горловины полочки – 1 деталь
7. Задняя часть рукава – 2 детали
8. Передняя часть рукава – 2 детали

Из клеевой прокладки:

1. Обтачка горловины спинки – 2 детали
2. Обтачка горловины полочки – 1 деталь

ПОШИВ:

1. Продублировать клеевой прокладкой детали.



2. Стачать талиевые вытачки на верхней части полочки, заутюжить глубины к середине полочки. Стачать вытачки на верхней части спинки, заутюжить глубины к середине спинки.
3. Притачать нижнюю часть спинки к верхней части, заутюжить припуски вверх и обметать. Притачать нижнюю часть полочки к верхней части, заутюжить припуски вверх и обметать.
4. Обметать по отдельности средние срезы спинки. Стачать средний шов спинки от надсечки до низа, припуски разутюжить, приутюживая припуски под застежку. Втачать молнию.
5. Стачать боковые и плечевые срезы. Припуски швов заутюжить на спинку и обметать.
6. Стачать плечевые срезы обтачек горловины спинки и полочки, припуски швов разутюжить. Обметать внешние срезы. Сложить обтачку с платьем лицевыми сторонами внутрь и обтачать срез горловины, припосаживая срез горловины платья. Отвернуть обтачку на изнанку и приутюжить. Средний срез обтачки прикрепить к припуску молнии. Припуски плечевых швов обтачки скрепить с припусками плечевых швов платья несколькими стежками.
7. Стачать срез рукава, припуски приутюжить и обметать. Нижний срез рукава обметать, заутюжить на изнаночную сторону и настрочить. По верхнему срезу рукава проложить строчку со слабо затянутой нитью и собрать сборку. Наложить заднюю часть рукава на переднюю и скрепить по верхнему срезу.
8. Втачать рукава в проймы, припуски приутюжить и обметать.
9. Низ изделия заутюжить на изнаночную сторону, подогнуть внутрь и настрочить.

Поздравляем, платье готово:)