

ВНИМАНИЕ! Если на лекалах двойной контур, то лекала даны с припусками на швы (1 см). Если контур одинарный, то лекала даны без припусков на швы. Все надписи на выкройках сделаны на лицевой стороне.

ВАЖНО! Прежде всего распечатайте бумажные выкройки и разложите их на ширину ткани (ширина ткани может быть от 90 см до 150 см), чтобы выяснить, сколько материала вам потребуется. Не забудьте учесть парные и симметричные детали.

При стачивании деталей обращайте внимание на надсечки – они должны совпадать.

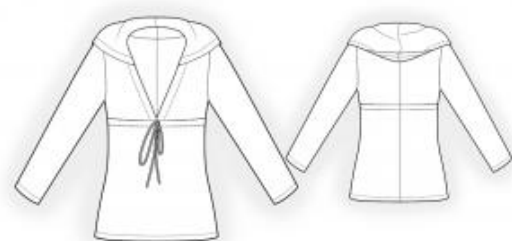
4161 Блузка с капюшоном и шнурком

Ткань: трикотаж средней степени растяжимости из натуральных или смесовых волокон.

Другие материалы: декоративный шнур.

РАСКРОЙ:

Верхние срезы нижних частей полочки и спинки – 2 см; нижние срезы верхних частей полочки и спинки – 2 см; срез борта полочки – 0 см; внешний срез капюшона – 3 см; нижние срезы и срезы рукава – 2 см; все остальные срезы – 0,7 см.



Совет: детали кроя из трикотажных полотен стачиваются специальной эластичной или узкой зигзагообразной строчкой. Припуск на подгибку настрачивается двойной иглой или на распошивальной машине для сохранения эластичности. Также можно стачивать детали сразу на 3-х или 4-х ниточном оверлоке.

Из основной ткани:

1. Верхняя часть полочки – 2 детали

2. Верхняя часть спинки – 2 детали
3. Нижняя часть полочки – 1 деталь со сгибом
4. Нижняя часть спинки – 2 детали
5. Рукав – 2 детали
6. Капюшон – 2 детали

ПОШИВ:

1. Стачать средние срезы спинки на верхней и нижней частях спинки. Припуски обметать.
 2. Стачать плечевые срезы. Припуски обметать и заутюжить на спинку.
 3. Стачать срез капюшона. Припуск обметать.
 4. Втачать капюшон в горловину. Припуск обметать.
 5. Обметать припуск борта и капюшона, отогнуть на изнаночную сторону и настрочить.
 6. Втачать рукава в открытую пройму, совмещая надсечки.
 7. Стачать срез рукава и боковой срез верхней части.
 8. На нижней части полочки обметать петли. Стачать боковой срез нижних частей полочки и спинки. Стачать верхнюю и нижнюю части на прямострочной машинке. Припуск обметать и заутюжить вниз. Проложить строчку на 0.5 см от края припуска, образуя кулиску.
 9. Обметать припуск низа и низа рукава. Припуски отогнуть на изнаночную сторону и настрочить.
 10. Продеть шнурок в кулиску.
- Поздравляем, блузка готова:)