

ВНИМАНИЕ! Если на лекалах двойной контур, то лекала даны с припусками на швы (1 см). Если контур одинарный, то лекала даны без припусков на швы. Все надписи на выкройках сделаны на лицевой стороне.

ВАЖНО! Прежде всего распечатайте бумажные выкройки и разложите их на ширину ткани (ширина ткани может быть от 90 см до 150 см), чтобы выяснить, сколько материала вам потребуется. Не забудьте учесть парные и симметричные детали. При стачивании деталей обращайте внимание на надсечки – они должны совпадать.

4256 Короткое летнее платье с открытыми плечами

Ткань: легкие платьельные ткани с добавлением эластана из натуральных или смесовых волокон.

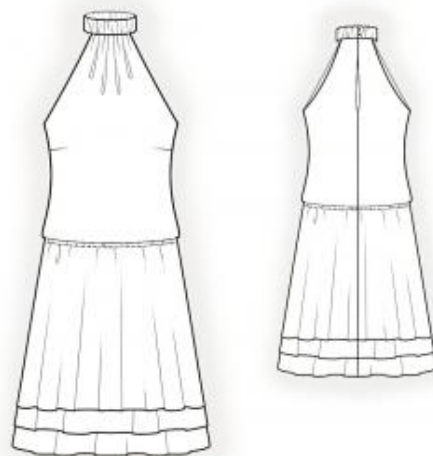
Другие материалы: 2 пуговицы, резиновая тесьма шириной 1 см.

РАСКРОЙ:

По верхнему срезу юбок и нижним срезам деталей лифа – 2 см, остальные швы – 1 см.

Из основной ткани:

1. Спинка – 2 детали
2. Полочка – 1 деталь (со сгибом)
3. Подкладка полочки – 1 деталь
4. Подкладка спинки – 2 детали
5. Верхняя юбка – 1 деталь
6. Средняя юбка – 1 деталь
7. Нижняя юбка – 1 деталь
8. Верхний воротник – 1 деталь
9. Нижний воротник – 1 деталь



ПОШИВ:

1. Стачать вытачки на деталях полочки. Заутюжить глубины вниз. Стачать боковые срезы полочки и спинки. Стачать средний срез спинки от метки под разрез до низа. Припуск разутюжить. Аналогично обработать детали

подкладки.

2. Сложить детали верха и подкладки лицевыми сторонами внутрь и обтачать по пройме. Стачать между собой припуски верха и подкладки вдоль среднего шва спинки. Вывернуть на лицевую сторону. Скрепить временной строчкой детали по горловине и низу (образуя наплыв). По срезу горловины полочки заложить произвольные складки.

3. Стачать срез юбки. Припуск обметать и заутюжить на левую сторону. Скрепить юбки по верхнему срезу и проложить строчку со слабо затянутой нитью. Собрать сборку.

4. Притачать юбки к лифу. Припуск обметать и направить вниз. Проложить строчку на 1,5 см от шва притачивания, образуя кулиску.

5. Заготовить навесные петли. Для этого выкроить по косой полоску ткани шириной 2–3 см. Сложить ее вдоль посередине лицевой стороной внутрь. Стачать вдоль сгиба швом шириной 0,3 – 0,4 см. В конце увеличить ширину шва до 0,5–0,7 см. Подрезать припуск шва до 0,3–0,6 см. Вывернуть шнур на лицевую сторону с помощью иглы с толстой ниткой. Шнур должен быть плотным по всей длине. Разрезать шнур на 2 части.

6. По длинным срезам верхнего воротника проложить строчки со слабо затянутыми нитями и собрать сборку. Обтачать концы и отлет воротника, вставляя навесные петли в шов. Швы подрезать. Воротник вывернуть, выправить и приутюжить. Нижний воротник втачать в горловину полочки и спинки, подвернуть открытый срез верхнего воротника и настрочить в шов втачивания нижнего воротника. Открытые припуски воротника заутюжить на изнаночную сторону, стачать воротник.

7. Нижние срезы юбки обметать, подогнуть внутрь и настрочить.

8. Пришить пуговицы.

Поздравляем, платье готово:)