

**ВНИМАНИЕ!** Если на лекалах двойной контур, то лекала даны с припусками на швы (1 см). Если контур одинарный, то лекала даны без припусков на швы.

Все надписи на выкройках сделаны на лицевой стороне.

**ВАЖНО!** Прежде всего распечатайте бумажные выкройки и разложите их на ширину ткани (ширина ткани может быть от 90 см до 150 см), чтобы выяснить, сколько материала вам потребуется. Не забудьте учесть парные и симметричные детали.

При стачивании деталей обращайте внимание на надсечки – они должны совпадать.

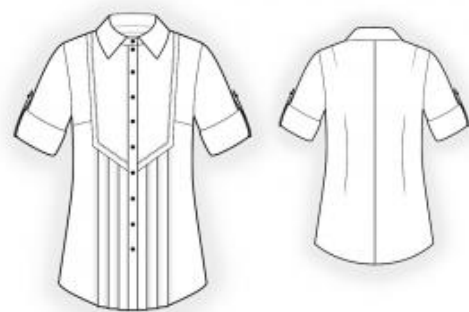
## 4269 Блузка-рубашка с коротким рукавом

Ткань: блузочная ткань из натуральных или смешанных волокон (хлопок, вискоза).

Другие материалы: клеевой флизелин, отделочная тесьма (примерная длина указана на лекале полочки), 12 пуговиц.

### РАСКРОЙ:

Все швы – 1 см. Припуск на подгибку низа изделия и низа рукава – 1,5 см.



### Из основной ткани:

1. Спинка – 2 детали
2. Полочка – 2 детали
3. Вставка полочки – 2 детали
4. Рукав – 2 детали
5. Воротник – 2 детали
6. Стойка – 2 детали
7. Пата рукава – 2 детали
8. Планка – 2 детали

Из клеевой:

1. Верхний воротник – 1 деталь
2. Нижняя стойка – 1 деталь
3. Планка – 2 детали
4. Пата рукава – 2 детали

**ПОШИВ:**

1. Продублировать клеевым флизелином детали.
2. Сложить верхний воротник с нижним лицом внутрь. Обтачать концы и отлет воротника. Швы подрезать. Воротник вывернуть, выправить и приутюжить. Детали стойки сложить лицом к лицу, вложить между ними готовый воротник, уравнивать надсечки и стачать, одновременно обтачивая концы стойки. Строчку начинать и заканчивать строго у размеченной линии шва втачивания стойки. Готовый воротник вывернуть и приутюжить.
3. На полочках стачать вытачки. Заутюжить глубины вверх. Стачать вытачки на спинке. Заутюжить вытачки к среднему шву. Стачать средний срез спинки. Припуски обметать и заутюжить.
4. Настрочить на вставку полочки по разметке отделочную тесьму. Заложить и закрепить на полочке складки (глубины направлены к середине). Притачать вставку полочки к полочке, рассекая деталь в уголке. Припуски заутюжить на вставку, обметать.
5. Планки заутюжить вдоль посередине лицевой стороной наружу. Притачать внешнюю сторону планку к полочке, припуски заутюжить на планку. Срез внутренней планки подвернуть и настрочить в шов притачивания.
6. Стачать плечевые срезы. Припуски заутюжить к спинке и обметать.
7. Верхнюю стойку с воротником втачать в горловину, подвернуть открытый срез

нижней стойки и настрочить в шов втачивания верхней стойки. Проложить отделочную строчку по стойке и воротнику на 0,1 см от края.

8. Сложить пату рукава лицевой стороной внутрь и обтачать длинную и короткую стороны. Подрезать припуски в углах, вывернуть на лицевую сторону и приутюжить. Обметать петлю. Притачать пату с изнаночной стороны рукава по разметке. С лицевой стороны на это место пришить пуговицу.

9. Втачать рукава в открытые проймы, припуски приутюжить и обметать. Стачать одной строчкой срез рукава и боковой срез, припуски заутюжить на спинку и обметать.

10. Низ изделия и рукава обметать, заутюжить на изнаночную сторону и настрочить.

11. На правой полочке обметать петли, на левой – пришить пуговицы.

Поздравляем, блузка-рубашка готова:)