

ВНИМАНИЕ! Если на лекалах двойной контур, то лекала даны с припусками на швы (1 см). Если контур одинарный, то лекала даны без припусков на швы.

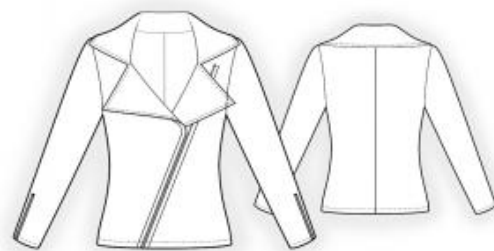
Все надписи на выкройках сделаны на лицевой стороне.

ВАЖНО! Прежде всего распечатайте бумажные выкройки и разложите их на ширину ткани (ширина ткани может быть от 90 см до 150 см), чтобы выяснить, сколько материала вам потребуется. Не забудьте учесть парные и симметричные детали. При стачивании деталей обращайте внимание на надсечки – они должны совпадать.

4336 Толстовка с косой застежкой на молнию

Ткань: трикотаж средней степени растяжимости из натуральных или смесовых волокон.

Другие материалы: одна длинная молния и две молнии на рукава (длина молний указана на лекале полочки и рукава соответственно).



РАСКРОЙ:

Все швы – 0,8 см. Припуск на подгибку низа изделия и низа рукава – 1,5 см.

Из основной ткани:

1. Спинка – 2 детали
2. Левая часть полочки – 1 деталь
3. Правая часть полочки – 1 деталь
4. Рукав – 2 детали
5. Воротник – 2 детали
6. Подборт левой полочки – 1 деталь
7. Подборт правой полочки – 1 деталь

Из клеевой:

1. Воротник – 1 деталь
2. Подборт левой полочки – 1 деталь
3. Подборт правой полочки – 1 деталь

Совет: детали кроя из трикотажных полотен стачиваются специальной эластичной или узкой зигзагообразной строчкой. Припуск на подгибку настрачивается двойной иглой для сохранения эластичности. Также можно

стачивать детали сразу на 3-х или 4-х ниточном оверлоке.

ПОШИВ:

1. Продублировать клеевой прокладкой детали.
 2. Стачать средний срез спинки. Припуск обметать.
 3. Стачать вытачки на деталях полочки. Глубины срезать оверлоком.
 4. Стачать плечевые срезы. Припуски обметать и заутюжить на спинку.
 5. Втачать нижний воротник в горловину. Припуск заутюжить на воротник. Обметать верхний и внешний срезы подбортов. Притачать подборта к верхнему воротнику. Припуски разутюжить. Наложить подборта на полочки и обтачать по борту, лацкану и воротнику. Отвернуть борта и воротник на изнаночную сторону и приутюжить. Нижний срез верхнего воротника подогнуть внутрь и настрочить в шов притачивания нижнего воротника. Прикрепить верхние припуски подбортов к плечевым швам. Наложить застежку-молнию на правый борт и настрочить так, чтобы зубчики выходили на 0,5 см за край борта.
 6. Проложить отделочные строчки по правому борту, закрепляя молнию, по воротнику и левому борту.
 7. Обметать низ рукава. Подогнуть припуск внутрь и настрочить. Настрочить декоративную молнию на рукав по разметке. Втачать рукав в открытую пройму. Припуск обметать. Стачать боковой срез и срез рукава в один прием. Припуск обметать.
 8. Низ изделия обметать. Заутюжить на изнаночную сторону, огибая подборт, и настрочить.
 9. На левую полочку наложить молнию по разметке и настрочить.
- Поздравляем, куртка готова:)