

ВНИМАНИЕ! Если на лекалах двойной контур, то лекала даны с припусками на швы (1 см). Если контур одинарный, то лекала даны без припусков на швы.

Все надписи на выкройках сделаны на лицевой стороне.

ВАЖНО! Прежде всего распечатайте бумажные выкройки и разложите их на ширину ткани (ширина ткани может быть от 90 см до 150 см), чтобы выяснить, сколько материала вам потребуется. Не забудьте учесть парные и симметричные детали.

При стачивании деталей обращайте внимание на надсечки – они должны совпадать.

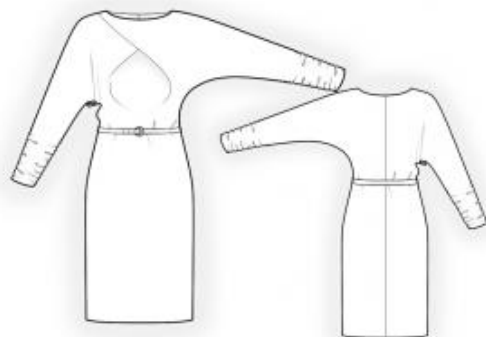
4346 Трикотажное платье с рукавами летучей мыши

Ткань: пластичный трикотаж средней или высокой степени растяжимости из натуральных или смесовых волокон.

Другие материалы: резиновая нить.

РАСКРОЙ:

Припуск по низу изделия и низу рукава – 2 см, припуск по горловине спинки и полочки – 1,5 см, остальные швы – 0,7 см.



Из основной ткани:

1. Нижняя часть спинки – 2 детали
2. Верхняя часть спинки – 2 детали
3. Верхняя часть полочки – 1 деталь
4. Нижняя часть полочки – 1 деталь

Совет: детали кроя из трикотажных полотен стачиваются специальной эластичной или узкой зигзагообразной строчкой. Припуск на подгибку

настрачивается двойной иглой для сохранения эластичности. Также можно стачивать детали сразу на 3-х или 4-х ниточном оверлоке.

ПОШИВ:

1. Стачать средний срез верхней и нижней части спинки, припуски обметать. Стачать верхнюю и нижнюю части спинки, припуски обметать.
2. На верхней части полочки расечь припуск у Т-образной метки и деталь между Т-образными метками. Заложить складку (глубина направлена вверх), стачать шов от плечевого шва до конца складки. Сложить левую часть полочки лицом наружу по намеченной длинной линии, наложить на правую часть, совмещая срезы горловины и плечевые срезы и скрепить между собой. Стачать верхнюю и нижнюю части полочки, припуски обметать.
3. Стачать верхний срез рукава, припуски обметать. Стачать нижний срез рукава одновременно с боковыми срезами, припуски обметать.
4. Припуск горловины обметать, подогнуть внутрь и настрочить. Низ платья и рукавов обметать, подогнуть внутрь и настрочить.
5. Вдоль швов рукавов от низа до намеченной линии проложить строчку резиновой нитью.

Внимание! На некоторых размерах возможно, что деталь верхней части полочки не будет помещаться на ткани. В этом случае необходимо разрезать деталь по линии на рукаве и кроить верхнюю часть полочки из двух частей. Не забудьте прибавить припуски на швы!

Поздравляем, платье готово:)