

ВНИМАНИЕ! Если на лекалах двойной контур, то лекала даны с припусками на швы (1 см). Если контур одинарный, то лекала даны без припусков на швы.

Все надписи на выкройках сделаны на лицевой стороне.

ВАЖНО! Прежде всего распечатайте бумажные выкройки и разложите их на ширину ткани (ширина ткани может быть от 90 см до 150 см), чтобы выяснить, сколько материала вам потребуется. Не забудьте учесть парные и симметричные детали.

При стачивании деталей обращайтесь внимание на надсечки – они должны совпадать.

4432 Платье с контрастной отделкой

Ткань: платьельные ткани из натуральных или смесовых волокон; ткань контрастного цвета для отделки.

Другие материалы: клеевая прокладка; потайная молния.

РАСКРОЙ:

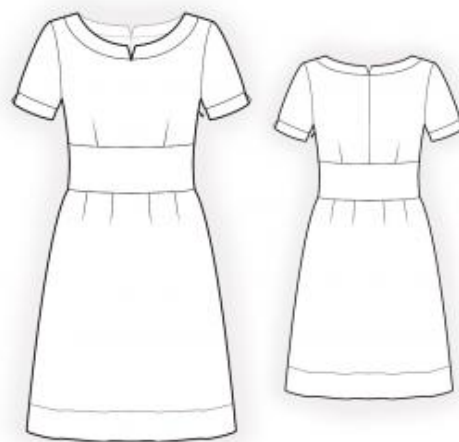
Припуск на подгибку низа платья – 1,5 см, остальные швы – 1 см.

Из основной ткани:

1. Верхняя часть спинки – 2 детали
2. Нижняя часть спинки – 1 деталь со сгибом
3. Верхняя часть полочки – 1 деталь
4. Нижняя часть полочки – 1 деталь со сгибом
5. Рукав – 2 детали

Из отделочной ткани:

1. Вставка спинки – 2 детали
2. Вставка полочки – 1 деталь



3. Обтачка горловины – 4 детали
4. Манжета – 2 детали
5. Отделка спинки – 1 деталь
6. Отделка полочки – 1 деталь

Из клеевой:

1. Обтачка горловины – 2 детали
2. Манжета – 2 детали

ПОШИВ:

1. Продублировать клеевой прокладкой детали обтачек горловины и манжет.
2. Стачать вытачки на верхних частях спинки. Заутюжить вытачки к среднему шву. Стачать средний шов верхней части спинки, припуски заутюжить на левую сторону и обметать. Притачать вставку спинки к верхней части спинки, припуски заутюжить на вставку и обметать.
3. На нижней части спинки заложить и закрепить произвольные складки. Притачать нижнюю часть спинки к вставке, припуски заутюжить вверх и обметать. Притачать отделку спинки к основной детали, припуски заутюжить вверх и обметать.
4. Стачать вытачки на верхней части полочки, заутюжить глубины к середине. Притачать вставку полочки к верхней части полочки, припуски заутюжить на вставку и обметать. На нижней части полочки заложить и закрепить произвольные складки. Притачать нижнюю часть полочки к вставке, припуски заутюжить вверх и обметать. Притачать отделку полочки к основной детали, припуски заутюжить вверх и обметать.
5. Стачать плечевые срезы, припуски заутюжить на спинку и обметать.
6. Стачать правый боковой шов. Припуски заутюжить на спинку и обметать. Обметать левые боковые срезы отдельно на каждой детали. Стачать левый

боковой шов от проймы до метки и от метки до низа. Припуски разутюжить, приутюживая разрез. Втачать молнию.

7. Сложить обтачки горловины попарно, лицевыми сторонами внутрь и обтачать по внешнему контуру. Припуски в уголках высечь, на закруглениях рассечь. Вывернуть обтачку на лицевую сторону, выправить, приутюжить. Сложить платье с обтачкой лицом к лицу и притачать. Припуски шва обметать и настрочить на основную деталь.

8. Манжету сложить вдоль по середине лицевой стороной внутрь и обтачать боковые срезы. Вывернуть на лицевую сторону, приутюжить. Стачать срез рукава, припуски заутюжить и обметать. Втачать рукава в пройму, совмещая надсечки и припосаживая по окату. Припуски приутюжить и обметать. Притачать манжету к рукаву, располагая уголки манжеты у метки. Припуски обметать и настрочить на рукав.

9. Припуск подгибки низа платья обметать, заутюжить на изнаночную сторону и настрочить.

Поздравляем, платье готово:)