

ВНИМАНИЕ! Если на лекалах двойной контур, то лекала даны с припусками на швы (1 см). Если контур одинарный, то лекала даны без припусков на швы.

Все надписи на выкройках сделаны на лицевой стороне.

ВАЖНО! Прежде всего распечатайте бумажные выкройки и разложите их на ширину ткани (ширина ткани может быть от 90 см до 150 см), чтобы выяснить, сколько материала вам потребуется. Не забудьте учесть парные и симметричные детали.

При стачивании деталей обращайтесь внимание на надсечки – они должны совпадать.

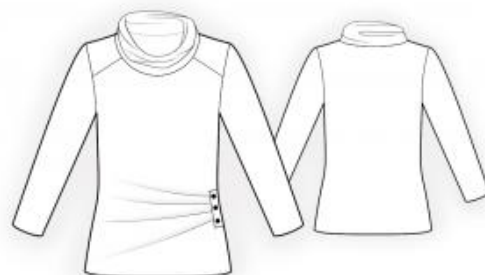
4443 Трикотажная туника с драпировкой сбоку

Ткань: хорошо драпирующийся трикотаж средней степени растяжимости из натуральных или смесовых волокон.

Другие материалы: 3 пуговицы.

РАСКРОЙ:

Все швы – 0,7 см. Припуск для низа изделия и рукава – 2 см.



Из основной ткани:

1. Спинка – 1 деталь со сгибом
2. Полочка – 1 деталь
3. Кокетка – 2 детали
4. Воротник – 1 деталь
5. Рукав – 2 детали
6. Клапан – 1 деталь
7. Подзор – 1 деталь

Совет: детали кроя из трикотажных полотен стачиваются специальной эластичной или узкой зигзагообразной строчкой. При обметывании оверлоком

срезать припуски до 0,8 см. Припуск на подгибку настрачивается двойной иглой для сохранения эластичности. Также можно стачивать детали сразу на 3-х или 4-х ниточном оверлоке.

ПОШИВ:

1. Стачать вытачки на деталях полочки, припуски срезать оверлоком. По разметке заложить и скрепить складки. Клапан сложить вдоль пополам лицевой стороной наружу и приутюжить. Притачать клапан к полочке, рассекая полочку в уголках. Строчку начинать и заканчивать строго по намеченной линии входа в карман. Приутюжить ложный карман. Притачать кокетки к полочке. Припуски обметать и заутюжить вниз.
2. Подложить подзор под клапан. Обметать по трем внутренним сторонам подзор, полочку и клапан одновременно.
3. Стачать плечевые срезы. Припуски обметать и заутюжить на спинку. Стачать воротник в кольцо, припуск разутюжить. Сложить воротник вдоль пополам и приутюжить. Втачать воротник в горловину. Припуск обметать.
4. Втачать рукав в открытую пройму.
5. Стачать боковые срезы, одновременно со срезами рукава. Внимание: следите за тем, чтобы сгиб клапана не попал под строчку бокового шва. Припуски обметать и заутюжить на спинку.
6. Обметать нижний срез изделия и рукава. Заутюжить подгибку низа на изнаночную сторону и настрочить.
7. Пришить пуговицы на клапан.

Поздравляем, туника готова:)