

**ВНИМАНИЕ!** Если на лекалах двойной контур, то лекала даны с припусками на швы (1 см). Припуск на подгибку низа изделия – 2 см. Если контур одинарный, то лекала даны без припусков на швы.

Все надписи на выкройках сделаны на лицевой стороне.

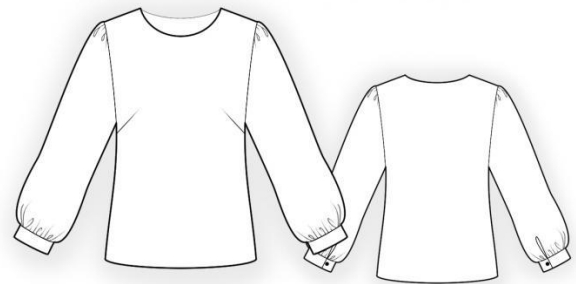
**ВАЖНО!** Прежде всего распечатайте бумажные выкройки и разложите их на ширину ткани (ширина ткани может быть от 90 см до 150 см), чтобы выяснить, сколько материала вам потребуется. Не забудьте учесть парные и симметричные детали.

При стачивании деталей обращайтесь внимание на надсечки – они должны совпадать.

## 4543 Блузка с рукавом на сборке

Ткань: блузочные ткани из натуральных или смесовых волокон.

Другие материалы: флизелин – 10 см  
пуговицы – 2 шт.



### РАСКРОЙ:

#### Из основной ткани:

1. Спинка – 1 деталь со сгибом
2. Полочка – 1 деталь со сгибом
3. Рукав – 2 детали
4. Манжета – 2 детали
5. Обтачка горловины спинки – 1 деталь
6. Обтачка горловины полочки – 1 деталь

#### Из флизелина:

1. Манжета – 2 детали
2. Обтачка горловины спинки – 1 деталь
3. Обтачка горловины полочки – 1 деталь

### ПОШИВ:

1. Проклеить детали флизелином.
2. Стачать нагрудные вытачки, глубины заутюжить вверх.

3. Стачать боковые и плечевые срезы, припуски заутюжить на спинку и обметать.
4. Стачать плечевые срезы обтачек горловины, припуски разутюжить. Обметать внешний срез. Сложить обтачку с изделием лицевыми сторонами внутрь и обтачать срез горловины. Припуски рассечь, вывернуть обтачку на изнаночную сторону, выправить, приутюжить. Пришить обтачку к припускам плечевого шва.
5. Выполнить разрез на рукаве по намеченной линии. Подкроить косую бейку из основной ткани шириной 4 см и длиной, равной удвоенной длине разреза +4 см. Сложить бейку вдоль пополам и приутюжить. Заутюжить внешние припуски к центру. Обтачать разрез рукава косой бейкой.
6. Стачать срез рукава, припуски заутюжить и обметать. По верхнему и нижнему срезам рукава проложить строчку со слабо затянутой нитью и собрать сборку.
7. Манжету сложить вдоль по середине, лицевой стороной внутрь и обтачать короткие стороны и уступ. Строчку начинать строго у размеченной линии притачивания манжеты к рукаву. У метки припуски надсечь, манжету вывернуть и приутюжить. Притачать внешнюю сторону манжеты к низу рукава. Внутреннюю сторону манжеты подвернуть и настроить в шов притачивания.
8. Втачать рукава в проймы, припуски приутюжить и обметать.
9. Нижний срез изделия дважды подогнуть внутрь на 1 см и настроить.
10. Обметать петли на манжетах. Пришить пуговицы.

Поздравляем, ваша блузка готова:)