

**ВНИМАНИЕ!** Если на лекалах двойной контур, то лекала даны с припусками на швы (1 см). Если контур одинарный, то лекала даны без припусков на швы.

Все надписи на выкройках сделаны на лицевой стороне.

**ВАЖНО!** Прежде всего распечатайте бумажные выкройки и разложите их на ширину ткани (ширина ткани может быть от 90 см до 150 см), чтобы выяснить, сколько материала вам потребуется. Не забудьте учесть парные и симметричные детали.

При стачивании деталей обращайте внимание на надсечки – они должны совпадать.

## 4546 Блуза с баской и асимметричной складкой

Ткань: плотные плательные ткани из натуральных или смесовых волокон.

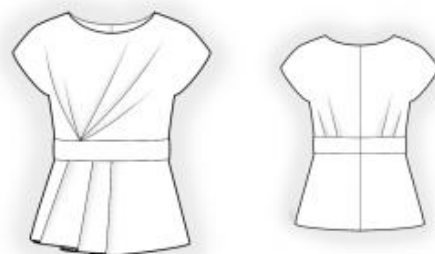
Другие материалы: потайная молния.

### РАСКРОЙ:

Все швы – 1 см. Припуск на подгибку низа изделия – 1,2 см.

### Из основной ткани:

1. Верхняя часть спинки – 2 детали
2. Вставка спинки – 2 детали
3. Нижняя часть спинки – 2 детали
4. Верхняя часть полочки – 1 деталь
5. Вставка полочки – 1 деталь
6. Нижняя часть полочки – 1 деталь



### ПОШИВ:

1. На верхних частях спинки заложить и закрепить складки, глубины направлены к боковому срезу. Притачать вставку спинки к верхней части

спинки, припуски заутюжить на вставку и обметать. Притачать нижнюю часть спинки к вставке, припуски заутюжить на вставку и обметать.

2. Обметать по отдельности средние срезы спинки, стачать их от метки вниз, припуски разутюжить. Втачать молнию.

3. Заложить и закрепить складки на верхней части полочки (две с правой стороны, три с левой стороны), глубины направлены к боковым срезам. Заложить и закрепить складки на нижней части полочки, глубины направлены к боковому срезу. Притачать вставку полочки к верхней части полочки, припуски заутюжить на вставку и обметать. Притачать нижнюю часть полочки к вставке, припуски заутюжить на вставку и обметать.

4. Стачать плечевые срезы, припуски заутюжить на спинку и обметать.

5. Подкроить (если нет готовой) косую бейку шириной 4 см длиной равной длине горловины + 4 см. Сложить косую бейку вдоль по середине лицевой стороной наружу и приутюжить. Сложить бейку со срезом горловины с лицевой стороны и притачать, бейку отогнуть на изнаночную сторону и настрочить вдоль сгиба на основную деталь.

6. Подкроить (если нет готовой) косую бейку шириной 4 см длиной равной длине проймы. Сложить косую бейку вдоль по середине лицевой стороной наружу и приутюжить. Сложить бейку со срезом проймы с лицевой стороны и притачать, бейку отогнуть на изнаночную сторону и настрочить вдоль сгиба на основную деталь.

7. Стачать боковые срезы, припуски заутюжить на спинку и обметать.

8. Нижний срез изделия обметать, заутюжить на изнаночную сторону и настрочить.

Поздравляем, блуза готова:)