

ВНИМАНИЕ! Если на лекалах двойной контур, то лекала даны с припусками на швы (1 см). Если контур одинарный, то лекала даны без припусков на швы.

Все надписи на выкройках сделаны на лицевой стороне.

ВАЖНО! Прежде всего распечатайте бумажные выкройки и разложите их на ширину ткани (ширина ткани может быть от 90 см до 150 см), чтобы выяснить, сколько материала вам потребуется. Не забудьте учесть парные и симметричные детали.

При стачивании деталей обращайтесь внимание на надсечки – они должны совпадать.

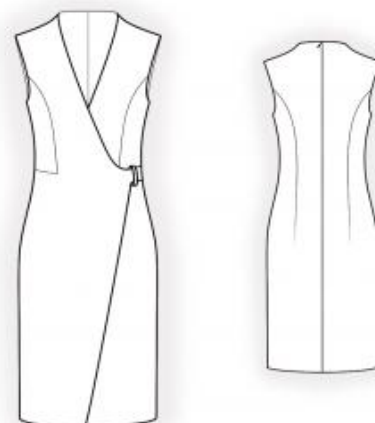
4558 Спенсер с эффектом запаха

Ткань: костюмные ткани из натуральных или смесовых волокон.

Другие материалы: клеевая прокладка, потайная молния, декоративная пряжка.

РАСКРОЙ:

Припуск на подгибку низа платья – 3 см, остальные швы – 1 см.



Из основной ткани:

1. Спинка – 2 детали
2. Бочок спинки – 2 детали
3. Правая полочка – 1 деталь
4. Левая полочка – 1 деталь
5. Бочок полочки – 2 детали
6. Правый подборт – 1 деталь
7. Левый подборт – 1 деталь
8. Обтачка горловины спинки – 2 детали
9. Хлястик – 1 деталь

Из клеевой прокладки:

1. Правый подборт – 1 деталь
2. Левый подборт – 1 деталь
3. Обтачка горловины спинки – 2 детали

ПОШИВ:

1. Продублировать клеевой прокладкой обтачки горловины спинки и подборта.
2. Притачать бочок спинки к спинке по нижнему срезу, припуски заутюжить вверх и обметать. Стачать рельефные срезы спинки, припуски заутюжить к середине и обметать.
3. Обметать средние срезы спинки отдельно на каждой детали. Стачать средний шов спинки от метки до нижнего среза, припуски разутюжить. Втачать молнию.
4. Притачать бочки полочки к полочкам, рассекая припуск в уголке. Припуски заутюжить к середине и обметать.
5. Средний срез левой полочки обметать, заутюжить на изнаночную сторону и настроить.
6. Стачать плечевые срезы, припуски на закруглениях рассечь, разутюжить и обметать.
7. Стачать обтачки горловины спинки с подбортами, припуски на закруглениях рассечь и разутюжить. Обметать внешние срезы на правом подборте. На левом подборте обметать внешний срез и уступ до метки.
8. Обтачку горловины спинки и подборта сложить с верхней частью спинки лицевыми сторонами внутрь и обтачать. На левой полочке: горловину спинки и горловину полочки до метки. Припуски у метки рассечь. На правой полочке: горловину спинки, горловину полочки и борт. Припуски рассечь, вывернуть обтачки на изнаночную сторону, приутюжить.

9. Наложить правую полочку на левую, совмещая линии середины, и настрочить в горизонтальный шов притачивания левого бочка, закрепляя левую полочку.

10. Сложить хлястик вдоль посередине лицевой стороной внутрь и стачать длинный и короткий срез. Вывернуть деталь на лицевую сторону, выправить, приутюжить.

11. Стачать боковые срезы, вставляя в левый боковой шов хлястик, припуски заутюжить на спинку и обметать.

12. Подкроить (если нет готовой) косую бейку шириной 4 см и длиной, равной длине проймы + 5 см. Сложить косую бейку вдоль пополам лицевой стороной наружу и приутюжить. Сложить бейку со срезом проймы с лицевой стороны и обтачать. Надсечь припуски. Бейку отогнуть на изнаночную сторону и настрочить вдоль сгиба на основную деталь. Шов приутюжить.

13. Припуск подгибки низа платья обметать, заутюжить на изнаночную сторону и подшить потайными стежками.

14. Продеть в пряжку хлястик и выступающую часть правой полочки и закрепить.

Поздравляем, платье готово:)