

ВНИМАНИЕ! Если на лекалах двойной контур, то лекала даны с припусками на швы (1 см). Если контур одинарный, то лекала даны без припусков на швы.

Все надписи на выкройках сделаны на лицевой стороне.

ВАЖНО! Прежде всего распечатайте бумажные выкройки и разложите их на ширину ткани (ширина ткани может быть от 90 см до 150 см), чтобы выяснить, сколько материала вам потребуется. Не забудьте учесть парные и симметричные детали.

При стачивании деталей обращайте внимание на надсечки – они должны совпадать.

4587 Туника с капюшоном

Ткань: трикотаж средней или малой степени растяжимости из натуральных или смесовых волокон.

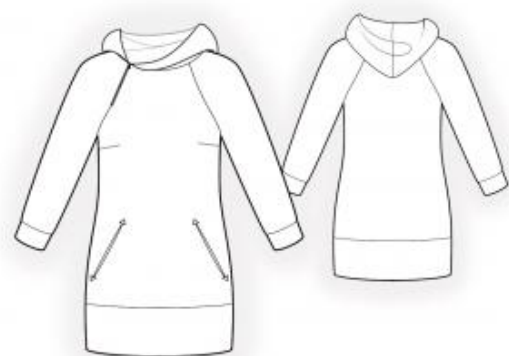
Другие материалы: молния, декоративные кожаные уголки – 4 шт.

РАСКРОЙ:

Все припуски – 1 см, припуск подгибки внешнего среза капюшона – 1,5 см, Припуск притачивания мешковины кармана – 0,5 см.

Из основной ткани:

1. Спинка – 2 детали
2. Полочка – 1 деталь со сгибом
3. Рукав полочки – 2 детали
4. Рукав спинки – 2 детали
5. Мешковина кармана – 4 детали
6. Нижняя планка – 1 деталь со сгибом



7. Манжета – 2 детали
8. Левая часть капюшона – 1 деталь
9. Правая часть капюшона – 1 деталь

Совет: детали кроя из трикотажных полотен стачиваются специальной эластичной или узкой зигзагообразной строчкой. При обметывании оверлоком срезать припуски до 0,8 см. Припуск на подгибку настрачивается двойной иглой для сохранения эластичности. Также можно стачивать детали сразу на 3-х или 4-х ниточном оверлоке.

ПОШИВ:

1. Стачать вытачки на деталях полочки. Глубины заутюжить вверх.
2. Наметить место расположения кармана. Разрезать по намеченной линии дальше на 1,5 см. Притачать мешковины кармана, накладывая их на лицевую сторону полочки. Припуски обметать. Отвернуть мешковины кармана внутрь и стачать. На уголки кармана настрочить декоративные кожаные вставки.
3. Стачать средний срез спинки. Припуск обметать и заутюжить на левую сторону.
4. Притачать переднюю часть рукава к правой стороне полочки. Припуск обметать и заутюжить на рукав. Припуски левой стороны обметать по отдельности и стачать до метки. Приутюжить разрез под молнию. Подложить молнию под разрез и притачать.
5. Притачать задние части рукавов к спинке. Припуски обметать и заутюжить на рукав. Стачать верхний шорв рукава. Припуск обметать.
6. Стачать одним швом нижние срезы рукава и боковые срезы. Припуски приутюжить и обметать.
7. Сложить нижнюю планку в кольцо и стачать. Сложить планку вдоль пополам.

Притачать планку к нижнему срезу туники. Припуски обметать и заутюжить на тунику.

8. Сложить манжету в кольцо и стачать. Сложить манжету вдоль пополам. Притачать манжету к нижнему срезу рукава. Припуски обметать и заутюжить на рукав.

9. Стачать шов капюшона. Припуски обметать. Обметать внешний срез капюшона. Припуски подогнуть внутрь и настроить. Втачать капюшон в горловину. Припуски обметать.

Поздравляем, туника готова:)