

**ВНИМАНИЕ!** Если на лекалах двойной контур, то лекала даны с припусками на швы (1 см). Подгибка низа изделия – 1,5 см. Если контур одинарный, то лекала даны без припусков на швы.

Все надписи на выкройках сделаны на лицевой стороне.

**ВАЖНО!** Прежде всего распечатайте бумажные выкройки и разложите их на ширину ткани (ширина ткани может быть от 90 см до 150 см), чтобы выяснить, сколько материала вам потребуется. Не забудьте учесть парные и симметричные детали.

При стачивании деталей обращайте внимание на надсечки – они должны совпадать.

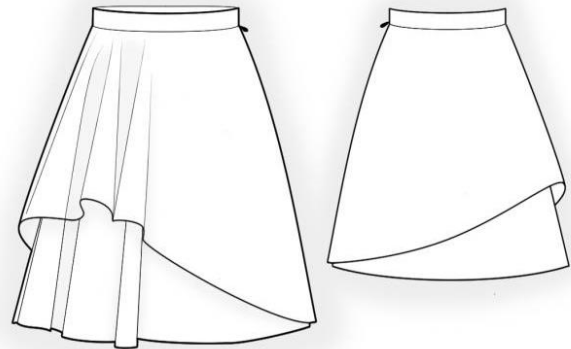
### 4648 Двойная юбка

Ткань: хорошо драпирующиеся ткани из натуральных или смесовых волокон.

Другие материалы: клеевая прокладка – 20 см

пуговица – 1 шт.

потайная молния 25-30 см – 1 шт.



#### РАСКРОЙ:

##### Из основной ткани:

1. Переднее полотнище внутреннее – 1 деталь
2. Переднее полотнище внешнее – 1 деталь
3. Заднее полотнище внутреннее – 1 деталь
4. Заднее полотнище внешнее – 1 деталь
5. Пояс – 1 деталь

##### Из клеевой прокладки:

1. Пояс – 1 деталь

#### ПОШИВ:

1. Продублировать клеевой прокладкой пояс.
2. Стачать правый боковой шов внешней юбки, припуски заутюжить на спинку и обметать. Стачать правый боковой шов внутренней юбки, припуски заутюжить на

спинку и обметать.

3. Обметать по отдельности левые боковые срезы внешней и внутренней юбки.

Стачать левый боковой шов внешней юбки от надсечки под молнию до низа, припуски разутюжить. Стачать левый боковой шов внутренней юбки от надсечки под молнию до низа, припуски разутюжить. Втачать молнию во внешнюю юбку. Вложить внутреннюю юбку во внешнюю, скрепить по верхнему срезу. Притачать припуски под молнию внутренней юбки к тесьме молнии.

4. Притачать внешнюю сторону пояса к верхнему срезу юбки. Обтачать концы пояса, припуски на швы подрезать в углах и вывернуть. Подогнуть внутренний срез пояса и настрочить в шов притачивания. Приутюжить пояс в готовом виде.

5. Обметать нижний срез внутренней юбки, заутюжить на изнаночную сторону и настрочить. Обметать нижний срез внешней юбки, заутюжить на изнаночную сторону и настрочить.

6. Наметить и обметать петлю на поясе. Пришить пуговицу.

Поздравляем, ваша юбка готова:)