

ВНИМАНИЕ! Если на лекалах двойной контур, то лекала даны с припусками на швы (1 см). Припуск по нижнему срезу изделия и низу рукава – 2 см. Если контур одинарный, то лекала даны без припусков на швы.

Все надписи на выкройках сделаны на лицевой стороне.

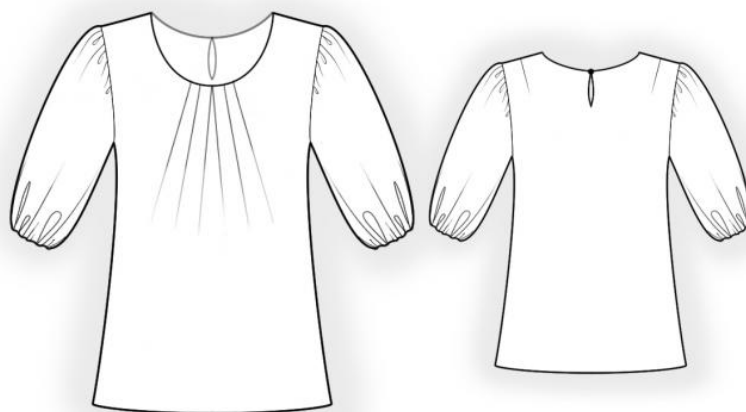
ВАЖНО! Прежде всего распечатайте бумажные выкройки и разложите их на ширину ткани (ширина ткани может быть от 90 см до 150 см), чтобы выяснить, сколько материала вам потребуется. Не забудьте учесть парные и симметричные детали.

При стачивании деталей обращайтесь внимание на надсечки – они должны совпадать.

4658 Блузка со складками по горловине

Ткань: шелковые ткани из натуральных или смесовых волокон.

Другие материалы:
резиновая тесьма шириной 0,5-0,8 см,
пуговица – 1 шт.



РАСКРОЙ:

Из основной ткани:

1. Спинка – 1 деталь со сгибом
2. Полочка – 1 деталь со сгибом
3. Рукав – 2 детали

ПОШИВ:

1. Стачать плечевые вытачки, глубины заутюжить к середине. Заложить и закрепить складки на горловине полочки (глубины направлены к середине).

2. Выполнить разрез на спинке по намеченной линии. Подкроить косую бейку из основной ткани шириной 4 см и длиной, равной удвоенной длине разреза + 4 см. Сложить бейку вдоль пополам и приутюжить. Заутюжить внешние припуски к центру. Обтачать разрез косой бейкой.
3. Стачать боковые и плечевые срезы блузки, припуски заутюжить на спинку и обметать.
4. Подкроить по косой полосу шириной 3 см и длиной 5 см. Сложить полосу вдоль пополам и проложить строчку на 0,3 см от сгиба. Припуски подрезать и вывернуть деталь на лицевую сторону. Отрегулировать длину петли.
5. Подкроить (если нет готовой) косую бейку шириной 4 см и длиной, равной длине горловины + 5 см. Сложить косую бейку вдоль пополам лицевой стороной наружу и приутюжить. Сложить бейку со срезом горловины с лицевой стороны и притачать. Надсечь припуски. Бейку отогнуть на изнаночную сторону и настрочить вдоль сгиба на основную деталь, вкладывая петлю. Шов приутюжить.
6. Стачать шов рукава, припуск обметать и заутюжить на спинку. По верхнему срезу рукава проложить строчку со слабо затянутой нитью и собрать сборку. Обметать нижний срез рукава. Припуск подогнуть внутрь и настрочить, образуя кулиску. Продеть резиновую тесьму в кулиску и скрепить концы.
7. Втачать рукава в проймы, припуски приутюжить и обметать.
8. Нижние срезы изделия обметать, заутюжить на изнаночную сторону и настрочить.
9. Пришить пуговицу.

Поздравляем, блузка готова:)