

ВНИМАНИЕ! Если на лекалах двойной контур, то лекала даны с припусками на швы (1 см). Припуск по низу блузки – 2 см; припуск по низу рукава – 3 см. Если контур одинарный, то лекала даны без припусков на швы.

Все надписи на выкройках сделаны на лицевой стороне.

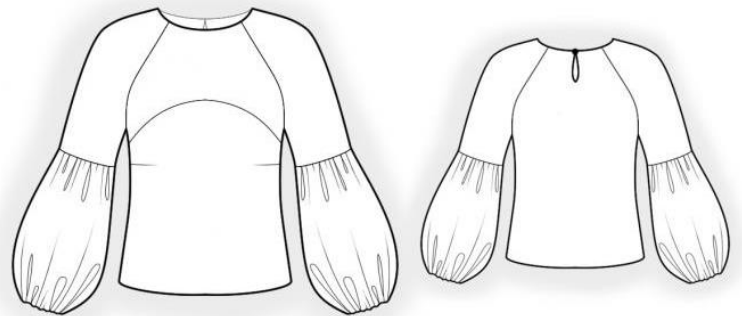
ВАЖНО! Прежде всего распечатайте бумажные выкройки и разложите их на ширину ткани (ширина ткани может быть от 90 см до 150 см), чтобы выяснить, сколько материала вам потребуется. Не забудьте учесть парные и симметричные детали.

При стачивании деталей обращайте внимание на надсечки – они должны совпадать.

4661 Блузка с пышным рукавом реглан

Ткань: мягкие, хорошо драпирующиеся блузочные ткани из натуральных или смесовых волокон.

Другие материалы: флизелин – 20 см
пуговица – 1 шт.
резиновая тесьма шириной – ок. 50 см



РАСКРОЙ:

Из ткани:

1. Спинка – 2 детали
2. Верхняя часть полочки – 1 деталь со сгибом
3. Нижняя часть полочки – 1 деталь со сгибом
4. Передняя часть рукава – 2 детали
5. Задняя часть рукава – 2 детали
6. Обтачка горловины спинки – 2 детали
7. Обтачка горловины полочки – 1 деталь
8. Нижняя часть рукава – 2 детали

Из флизелина:

1. Обтачка горловины спинки – 2 детали
2. Обтачка горловины полочки – 1 деталь

ПОШИВ:

1. Проклеить флизелином детали.
 2. Обметать средние срезы спинки по отдельности. Стачать средний срез от метки до низа. Припуск разутюжить, приутюживая разрез.
 3. Подкроить по косой полоску шириной 3 см и длиной 5 см. Сложить полоску вдоль пополам и проложить строчку на 0,3 от сгиба. Припуски подрезать и вывернуть деталь на лицевую сторону. Отрегулировать длину петли.
 4. Стачать нагрудные вытачки на полочке. Заутюжить нагрудные вытачки вверх. Притачать верхнюю часть полочки к нижней части. Припуски обметать и заутюжить вверх.
 5. Втачать рукава в проймы полочки и спинки. Припуски обметать и заутюжить на основные детали. Стачать верхний срез рукава. Припуск обметать и заутюжить на заднюю часть рукава.
 6. По верхнему срезу нижней части рукава проложить строчку с ослабленной верхней нитью и собрать сборку. Притачать нижнюю часть рукава. Припуск обметать и заутюжить вверх.
 7. Стачать боковые срезы, одновременно со срезом рукава. Припуски заутюжить на спинку и обметать.
 8. Стачать плечевые срезы обтачки горловины полочки и спинки. Обметать внешний срез обтачек. Сложить обтачки с основной деталью и обтачать срез горловины. Отвернуть обтачки на изнаночную сторону, швы выправить и приутюжить.
- Пришить петлю. Закрепить обтачку у плечевого шва и вдоль среднего среза спинки. Проложить отделочно-закрепляющую строчку вдоль разреза спинки.
9. Обметать нижний срез рукава. Припуск подогнуть на 1 см, приутюжить, затем подогнуть на 2 см. Проложить строчку по низу рукава, образуя кулиску. Продеть резиновую тесьму в кулиску и скрепить концы.
 10. Обметать припуск низа. Подогнуть внутрь и настрочить. Пришить пуговицу.



Модель 4661

Выкройка с сайта rrrr.dk

Поздравляем, ваша блузка готова:)