

ВНИМАНИЕ! Если на лекалах двойной контур, то лекала даны с припусками на швы (1 см). Припуск на подгибку низа изделия и низа рукава – 3 см. Если контур одинарный, то лекала даны без припусков на швы.

Все надписи на выкройках сделаны на лицевой стороне.

ВАЖНО! Прежде всего распечатайте бумажные выкройки и разложите их на ширину ткани (ширина ткани может быть от 90 см до 150 см), чтобы выяснить, сколько материала вам потребуется. Не забудьте учесть парные и симметричные детали.

При стачивании деталей обращайте внимание на надсечки – они должны совпадать.

4671 Летнее пальто

Ткань: тонкая костюмная ткань из натуральных или смесовых волокон.
Другие материалы: флизелин – 50 см
пуговицы – 4 шт.

РАСКРОЙ:

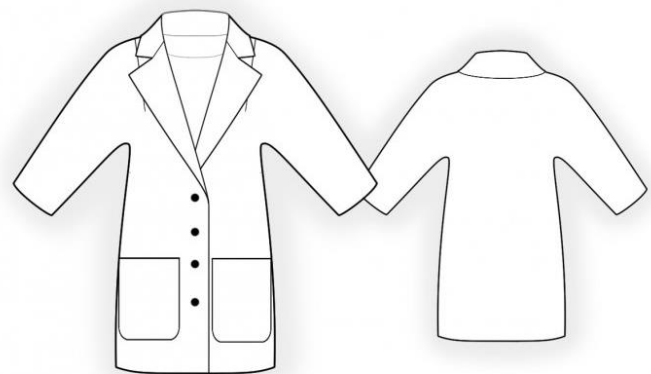
Из основной ткани:

1. Спинка – 1 деталь со сгибом
2. Полочка – 2 детали
3. Верхний воротник – 1 деталь
4. Нижний воротник – 1 деталь
5. Подборт – 2 детали
6. Карман – 2 детали
7. Обтачка горловины спинки – 1 деталь

Из флизелина: подборт, обтачка горловины спинки, верхний воротник, подгибка рукава.

ПОШИВ:

1. Проклеить детали флизелином. На полочке вдоль линии перегиба лацкана проложить долевик шириной 1 см (из флизелина). Стачать вытачки на полочке. Глубины заутюжить к центру полочки.
2. Обметать карман по контуру. Верхний припуск подогнуть внутрь и настрочить.



Подогнуть припуски кармана внутрь и приутюжить. Наложить карман на полочку по разметке и настроить.

3. Стачать плечевые и боковые срезы пальто одновременно со срезами рукава. Припуски обметать и заутюжить на спинку.

4. Сложить верхний воротник с нижним и обтачать по концам и отлету. Строчку начинать и заканчивать строго у размеченной линии шва втачивания воротника. Швы в углах подрезать, у метки рассечь. Воротник вывернуть, выправить и приутюжить.

5. Стачать и разутюжить плечевые срезы обтачки горловины спинки и подборта. Обметать внешний срез.

6. Подборт положить на лицевую сторону полочки лицевой стороной вниз, сколоть булавками и обтачать вдоль борта. Обтачивание выполняют вверх до надсечки, определяющей конец втачивания воротника. Подрезать швы в углах. Припуск на шов обтачивания борта настроить: на участке застежки – на подборт, на участке отворотов – на борт полочки. Строчку располагают на расстоянии 0,2 см от шва. Борта вывернуть, швы выправить.

7. Втачать нижний воротник в горловину жакета, а верхний воротник в срез горловины обтачки спинки и подборта. Скрепить воротники между собой в шов втачивания в горловину.

8. Обметать нижний срез пальто и низ рукава. Припуск подогнуть внутрь и подшить потайными стежками.

9. На правой полочке обметать петли, а на левой полочке пришить пуговицы.

Поздравляем, ваше пальто готово:)