

ВНИМАНИЕ! Если на лекалах двойной контур, то лекала даны с припусками на швы (1 см). Припуск на подгибку низа рукава – 3 см. Если контур одинарный, то лекала даны без припусков на швы.

Все надписи на выкройках сделаны на лицевой стороне.

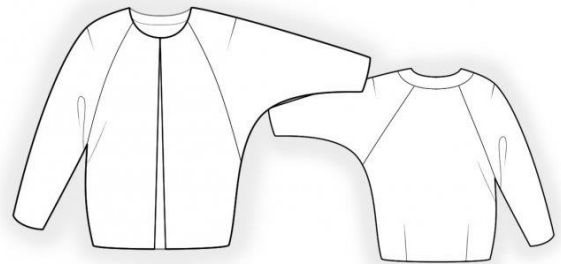
ВАЖНО! Прежде всего распечатайте бумажные выкройки и разложите их на ширину ткани (ширина ткани может быть от 90 см до 150 см), чтобы выяснить, сколько материала вам потребуется. Не забудьте учесть парные и симметричные детали.

При стачивании деталей обращайте внимание на надсечки – они должны совпадать.

4673 Короткая куртка

Ткань: тонкие пальтовые ткани из натуральных или смесовых волокон.

Другие материалы: флизелин – 50 см
подплечники-реглан – 2 шт.
крючок – 1 шт.
петля – 1 шт.



РАСКРОЙ:

Из основной ткани:

1. Спинка – 2 детали
2. Полочка – 2 детали
3. Задняя часть рукава – 2 детали
4. Передняя часть рукава – 2 детали
5. Обтачка горловины спинки – 2 детали
6. Подборт – 2 детали
7. Обтачка низа спинки – 1 деталь
8. Обтачка низа полочки – 2 детали

Из флизелина:

1. Подборт – 2 детали
2. Обтачка горловины спинки – 1 деталь
3. Обтачка низа спинки – 1 деталь

4. Обтачка низа полочки – 2 детали

Также проклеивается подгибка низа рукава.

ПОШИВ:

1. Проклеить флизелином детали.

2. Стачать вытачки на деталях спинки и рукавов. На спинках глубины заутюжить к середине, на рукавах – вверх.

3. Стачать средний шов спинки, припуски разутюжить, обметать.

4. Притачать заднюю часть рукава к спинке, припуски разутюжить, обметать. Притачать переднюю часть рукава к полочке, припуски разутюжить, обметать.

5. Притачать внешнюю обтачку горловины спинки к спинке, припуски заутюжить на обтачку.

6. Стачать верхние срезы рукавов, припуски разутюжить, обметать. Стачать одной строчкой нижние срезы рукавов и боковые срезы, припуски заутюжить на спинку, обметать.

7. Стачать плечевые срезы внутренней обтачки горловины спинки и подбортов, припуски разутюжить. Обметать внешний срез.

8. Подборта сложить с изделием лицом к лицу и обтачать срез борта и горловины спинки, вкладывая крючок и петлю. Припуски на закруглениях расчесть, вывернуть подборта на лицевую сторону, выправить и приутюжить. Проложить скрепляющую строчку в шов притачивания внешней обтачки горловины спинки. Пришить подплечники.

9. Стачать боковые срезы обтачек низа, припуски разутюжить. Обметать внешний срез. Притачать обтачку низа к подбортам. Сложить обтачку и изделием лицевыми сторонами внутрь и обтачать нижний угол борта и нижний срез. Обтачку вывернуть на изнаночную сторону, выправить, приутюжить. Скрепить обтачку с боковыми и средним швом изделия.

Поздравляем, ваш жакет готов:)