

ВНИМАНИЕ! Если на лекалах двойной контур, то лекала даны с припусками на швы (1 см). Если контур одинарный, то лекала даны без припусков на швы.

Все надписи на выкройках сделаны на лицевой стороне.

ВАЖНО! Прежде всего распечатайте бумажные выкройки и разложите их на ширину ткани (ширина ткани может быть от 90 см до 150 см), чтобы выяснить, сколько материала вам потребуется. Не забудьте учесть парные и симметричные детали.

При стачивании деталей обращайтесь внимание на надсечки – они должны совпадать.

4678 Платье со спущенным плечом

Ткань: плательные ткани из натуральных или смесовых волокон.

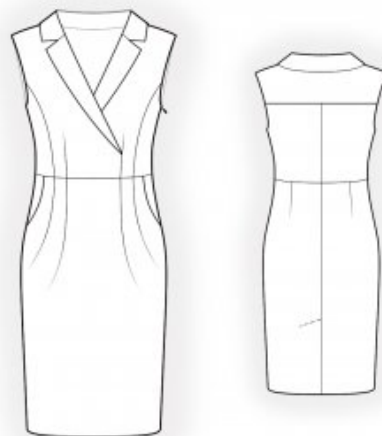
Другие материалы: клеевая прокладка;
потайная молния.

РАСКРОЙ:

Припуск на подгибку низа платья – 3 см;
припуск вдоль шлицы – 6 см.

Из основной ткани:

1. Кокетка спинки – 1 деталь
2. Центральная часть спинки – 2 детали
3. Боковая часть полочки – 2 детали
4. Центральная часть полочки – 2 детали
5. Нижняя часть полочки – 1 деталь со сгибом
6. Бочок полочки – 2 детали
7. Мешковина – 2 детали
8. Нижняя часть спинки – 2 детали



9. Воротник – 2 детали
10. Подборт – 2 детали
11. Обтачка горловины спинки – 1 деталь
12. Пояс – 1 деталь

Из клеевой прокладки:

1. Воротник – 1 деталь
2. Подборт- 2 детали
3. Обтачка горловины спинки – 1 деталь

ПОШИВ:

1. Продублировать детали клеевой прокладкой.
2. Стачать средний срез центральной части спинки, припуски заутюжить на левую сторону и обметать.
3. Притачать кокетку спинки к спинке, припуски заутюжить вверх и обметать.
4. Стачать вытачки на нижней части спинки, глубины заутюжить к центру. На левой нижней части спинки вдоль вертикального среза шлицы срезать 5 см. На обеих деталях спинки с изнаночной стороны продублировать шлицу. С лицевой стороны наметить линию среднего шва (линию сгиба шлицы). Левую часть заутюжить по линии сгиба шлицы, на правой части заутюжить на изнаночную сторону только припуск правой стороны шлицы (6 см). Детали совместить по среднему шву и скрепить по верхнему срезу шлицы. Обметать средний срез спинки отдельно на каждой детали. Обметать припуски шлицы. Стачать средний срез спинки от верхнего среза до угла шлицы. Рассечь угол припуска шва шлицы на правой части. Припуски среднего шва разутюжить, припуски шлицы заутюжить и скрепить их машинной строчкой.
5. Сложить верхний воротник с нижним лицевыми сторонами внутрь и обтачать концы и отлет. Припуски в уголках подрезать у метки рассечь, воротник вывернуть, выправить и приутюжить.

6. Сложить подборт с полочкой лицевыми сторонами внутрь и обтачать лацкан между метками. Припуски у меток рассечь, вывернуть детали на лицевую сторону, выправить, приутюжить.

7. На центральной части полочки подрезать припуски вытачки до 1 см. Наложить правую центральную часть полочки на левую, скрепить по нижнему срезу и стачать вытачки, захватывая необработанные участки среднего среза полочки, припуски обметать, приутюжить. Притачать боковую часть полочки к центральной части, припуски заутюжить к середине и обметать.

8. Стачать плечевые срезы, припуски заутюжить на спинку и обметать. Стачать плечевые срезы подбортов и обтачки спинки, припуски разутюжить. Обметать внешние срезы.

9. Втачать нижний воротник в горловину верха, а верхний воротник в горловину обтачки, припуски разутюжить, скрепить между собой.

10. Заложить и застрочить вниз на 3 см складки на нижней части полочки (глубины направлены к середине). Сложить мешковину с нижней частью полочки лицевыми сторонами внутрь и обтачать вход в карман. Отвернуть мешковину на изнаночную сторону, приутюжить. Наложить нижнюю часть полочки на бочок и стачать края мешковин, припуски обметать.

11. Стачать верхние и нижние части спинки и полочки, припуски заутюжить вверх и обметать.

12. Стачать правый боковой шов, припуски заутюжить на спинку и обметать. Левые боковые срезы обметать по отдельности. Стачать левый боковой шов от среза проймы до метки и от метки до низа, припуски разутюжить. Втачать молнию.

13. Подкроить (если нет готовой) косую бейку шириной 4 см и длиной, равной длине проймы + 5 см. Сложить косую бейку вдоль пополам лицевой стороной

наружу и приутюжить. Сложить бейку со срезом проймы с лицевой стороны и обтачать. Надсечь припуски. Бейку отогнуть на изнаночную сторону и настроить вдоль сгиба на основную деталь. Шов приутюжить.

14. Обметать нижний срез платья, заутюжить на изнаночную сторону и подшить потайными стежками.

15. Сложить пояс вдоль посередине лицевой стороной внутрь и обтачать, оставляя в длинной стороне отверстие для выворачивания. Вывернуть пояс и приутюжить.

Поздравляем, платье готово:)