

**ВНИМАНИЕ!** Если на лекалах двойной контур, то лекала даны с припусками на швы (1 см). Если контур одинарный, то лекала даны без припусков на швы.

Все надписи на выкройках сделаны на лицевой стороне.

**ВАЖНО!** Прежде всего распечатайте бумажные выкройки и разложите их на ширину ткани (ширина ткани может быть от 90 см до 150 см), чтобы выяснить, сколько материала вам потребуется. Не забудьте учесть парные и симметричные детали.

При стачивании деталей обращайте внимание на надсечки – они должны совпадать.

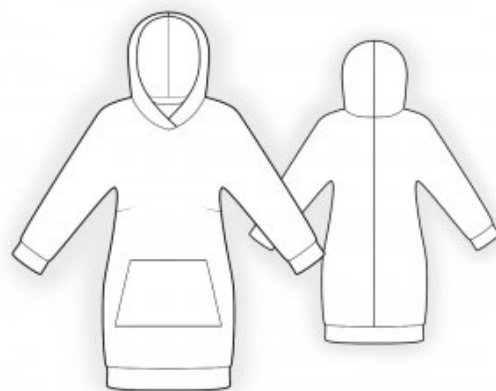
## **4709 Туника с капюшоном и карманом**

Ткань: плотный трикотаж средней степени растяжимости из натуральных или смесовых волокон.

Другие материалы: подкладка, плотный флизелин.

### **РАСКРОЙ:**

Все швы – 1 см. Припуск на подгибку боковых срезов кармана – 2 см, припуск вдоль внешнего среза капюшона – 2 см.



### **Из основной ткани:**

1. Спинка – 2 детали
2. Полочка – 1 деталь со сгибом
3. Капюшон – 2 детали
4. Карман – 1 деталь
5. Нижняя планка – 1 деталь со сгибом
6. Манжета – 2 детали
7. Обтачка полочки – 1 деталь

## 8. Обтачка спинки – 1 деталь

**Совет:** детали кроя из трикотажных полотен стачиваются специальной эластичной или узкой зигзагообразной строчкой. Припуск на подгибку настрачивается двойной иглой или на распошивальной машине для сохранения эластичности. Также можно стачивать детали сразу на 3-х или 4-х ниточном оверлоке.

### ПОШИВ:

1. Обметать карман по контуру. Припуски боковых срезов подогнуть внутрь и настроить. Наложить карман лицевой стороной на полочку, совмещая нижнюю линию притачивания. Настроить карман. Отвернуть карман вверх, подогнуть верхний припуск и настроить согласно верхней линии притачивания.
2. Стачать боковые и плечевые срезы, одновременно со срезами рукава. Припуски заутюжить на спинку и обметать.
3. Стачать плечевые срезы обтачек. Припуски обметать. Стачать средний срез капюшона. Припуск обметать. Обметать внешний срез капюшона. Припуск подогнуть внутрь и настроить. Совместить и скрепить нижние срезы капюшона и притачных обтачек. Правую часть капюшона наложить на левую часть, совмещая метки. Втачать капюшон и обтачки одним швом. Припуски обметать. Обметать припуски горловины. Припуски подвернуть внутрь и настроить.
4. Стачать манжету в кольцо. Сложить манжету вдоль пополам и приутюжить. Притачать манжету к рукаву, припуск обметать.
5. Стачать нижнюю планку в кольцо. Сложить планку вдоль пополам и приутюжить. Притачать планку к низу туники, припуск обметать.

Поздравляем, туника готова:)