

ВНИМАНИЕ! Если на лекалах двойной контур, то лекала даны с припусками на швы (1 см). Если контур одинарный, то лекала даны без припусков на швы.

Все надписи на выкройках сделаны на лицевой стороне.

ВАЖНО! Прежде всего распечатайте бумажные выкройки и разложите их на ширину ткани (ширина ткани может быть от 90 см до 150 см), чтобы выяснить, сколько материала вам потребуется. Не забудьте учесть парные и симметричные детали. При стачивании деталей обращайте внимание на надсечки – они должны совпадать.

4719 Платье с широкими рукавами и поясом

Ткань: хорошо драпирующиеся
плательные ткани из натуральных или
смесовых волокон.

Другие материалы: клеевая прокладка,
потайная молния, 2 пуговицы.

РАСКРОЙ:

Припуск на подгибку низа рукава спинки
и полочки – 1,5 см; припуск на подгибку
низа платья – 2 см. Остальные швы – 1 см.

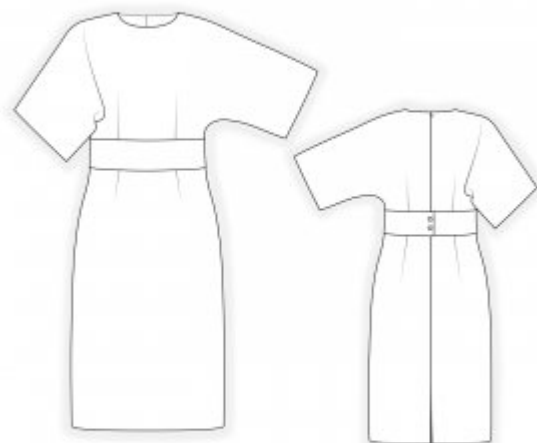
Из основной ткани:

1. Верхняя часть спинки – 2 детали
2. Нижняя часть спинки – 2 детали
3. Верхняя часть полочки – 1 деталь
4. Нижняя часть полочки – 1 деталь
5. Обтачка горловины спинки – 2 детали
6. Обтачка горловины полочки – 1 деталь
7. Пояс – 1 деталь

Из клеевой прокладки:

1. Обтачка горловины спинки – 2 детали
2. Обтачка горловины полочки – 1 деталь
3. Пояс – 1 деталь

ПОШИВ:



1. Продублировать клеевой прокладкой обтачки горловины.
 2. Стачать вытачки на деталях спинки и полочки, глубины заутюжить к серединам деталей. Глубину вытачки верхней части полочки срезать до 1 см и обметать.
 3. Стачать верхние и нижние части спинки, припуски заутюжить вверх и обметать.
 4. Обметать средний срез спинки отдельно на каждой детали. Стачать средний срез спинки от метки молнии до метки разреза, припуски разутюжить. Втачать молнию. Настрочить припуски вдоль разреза на 0,2 см от края.
 5. Стачать верхнюю и нижнюю части полочки, припуски заутюжить вверх и обметать.
 6. Стачать плечевые срезы одновременно со срезами рукава, припуски заутюжить на спинку и обметать. Стачать боковые срезы и нижние срезы рукава, припуски заутюжить на спинку и обметать.
 7. Стачать плечевые срезы обтачек горловины, обметать внешний срез. Сложить платье с обтачкой лицом к лицу, уравнивая срезы горловины, и обтачать. Припуски на закруглениях рассечь, обтачку вывернуть на изнаночную сторону и приутюжить. Прикрепить обтачку к плечевым швам и к тесьме молнии.
 8. Припуск подгибки низа платья и низа рукава обметать, заутюжить на изнаночную сторону и настрочить.
 9. Сложить пояс вдоль посередине лицевой стороной внутрь и обтачать, оставляя в длинной стороне отверстие для выворачивания. Вывернуть пояс, выправить и приутюжить. Зашить технологическое отверстие. Обметать петли, пришить пуговицы.
- Поздравляем, платье готово:)