

ВНИМАНИЕ! Если на лекалах двойной контур, то лекала даны с припусками на швы (1 см). Если контур одинарный, то лекала даны без припусков на швы.

Все надписи на выкройках сделаны на лицевой стороне.

ВАЖНО! Прежде всего распечатайте бумажные выкройки и разложите их на ширину ткани (ширина ткани может быть от 90 см до 150 см), чтобы выяснить, сколько материала вам потребуется. Не забудьте учесть парные и симметричные детали.

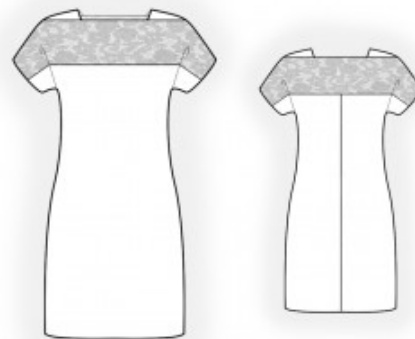
При стачивании деталей обращайтесь внимание на надсечки – они должны совпадать.

4720 Платье с кружевом и цельнокроенным рукавом

Ткань: трикотаж малой или средней степени растяжимости из натуральных или смесовых волокон. Трикотажное кружево с фестонами с двух сторон шириной от 10 см до 18 см (данный параметр вводится при заказе выкройки).

РАСКРОЙ:

Припуск по низу изделия и низу рукава – 1,5 см; припуск по верхнему (между меток) и нижнему срезам вставки спинки и вставки полочки – 0 см; остальные швы – 1 см.



Из основной ткани:

1. Спинка – 2 детали
2. Полочка – 1 деталь со сгибом
3. Вставка плеча – 2 детали

Из кружева:

1. Вставка спинки – 1 деталь со сгибом

2. Вставка полочки – 1 деталь со сгибом

Совет: детали кроя из трикотажных полотен стачиваются специальной эластичной или узкой зигзагообразной строчкой. Припуск на подгибку настрачивается двойной иглой или на распошивальной машине для сохранения эластичности. Также можно стачивать детали сразу на 3-х или 4-х ниточном оверлоке.

ПОШИВ:

1. Стачать средний шов спинки, припуски заутюжить на левую сторону и обметать.
2. Обметать верхний срез спинки. Наложить вставку спинки на спинку, совмещая край вставки с размеченной линией шва на спинке и настрочить. Обметать верхний срез полочки. Наложить вставку полочки на полочку, совмещая край вставки с размеченной линией шва на полочке и настрочить.
3. Обметать по периметру вставку плеча, заутюжить вертикальный срез (срез горловины) на изнаночную сторону и настрочить.
4. Наложить вставку спинки на вставку плеча, совмещая край вставки спинки с размеченной линией шва на вставке плеча и настрочить. Наложить вставку полочки на вставку плеча, совмещая край вставки полочки с размеченной линией шва на вставке плеча и настрочить. Стачать верхний шов рукава, припуски разутюжить и обметать.
5. Стачать нижний срез рукава, одновременно стачивая боковой срез, припуски заутюжить на спинку и обметать.
6. Обметать нижний срез изделия и нижний срез рукава, заутюжить на изнаночную сторону и настрочить.

Советы:

1. Нижний срез рукава также можно окантовать трикотажной косой бейкой. В этом случае следует срезать припуск подгибки рукава.
2. В качестве отделки можно использовать кружевное полотно. В таком случае не забудьте добавить припуск на обработку деталей на вставке спинки и вставке полочки.

Поздравляем, платье готово:)