

**ВНИМАНИЕ!** Если на лекалах двойной контур, то лекала даны с припусками на швы (1 см). Если контур одинарный, то лекала даны без припусков на швы.

Все надписи на выкройках сделаны на лицевой стороне.

**ВАЖНО!** Прежде всего распечатайте бумажные выкройки и разложите их на ширину ткани (ширина ткани может быть от 90 см до 150 см), чтобы выяснить, сколько материала вам потребуется. Не забудьте учесть парные и симметричные детали.

При стачивании деталей обращайтесь внимание на надсечки – они должны совпадать.

## 4728 Теплый полукомбинезон женский

Ткань: плащевая ткань стеганая с синтепоном.

Другие материалы: подкладочная ткань, 2 карабина шириной 3 см, 2 регулировочные пряжки шириной 3 см, резинка шириной 3 см, резинка шириной 0,7 см, 1 молния.

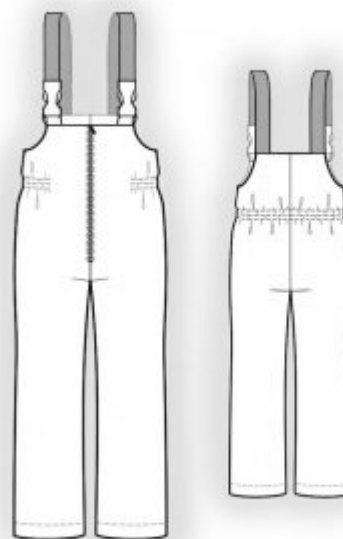
### РАСКРОЙ:

Припуск по низу деталей верха – 5 см,  
припуск по низу подкладки – 3 см,  
остальные швы – 1 см.

### Из основной ткани:

1. Передняя половинка – 2 детали
2. Задняя половинка – 2 детали
3. Пата – 2 детали

### Из подкладочной:



1. Передняя половинка – 2 детали
2. Задняя половинка – 2 детали
3. Долевик под резинку – 1 деталь

#### ПОШИВ:

1. Сложить детали передних половинок и стачать средний срез от метки до шагового шва. Около метки надсечь припуск на шов. Втачать молнию.
2. Сложить детали задних половинок и стачать средний срез. Шов настроить на левую половинку на 0,1–0,2 см от шва.
3. Стачать боковые и шаговые швы. Боковые швы настроить на заднюю половинку.
4. С изнаночной стороны по разметке настроить долевик. Продеть резинку и закрепить поперечной строчкой.
5. Пату сложить вдоль пополам лицом внутрь и стачать. Пату вывернуть и выправить. Продеть через карабин и притачать к верхнему срезу передней половинки по разметке.
6. Резинку шириной 3 см притачать к верхнему срезу задней половинки по разметке. Свободный конец резинки продеть через регулировочную пряжку, затем через карабин и опять через пряжку и закрепить.
7. Подкладку стачать аналогично деталям верха.
8. Сложить детали верха и подкладки лицом к лицу, отогнув лямки внутрь. Не доходя по 5 мм до краев застежки – молнии подкладку отогнуть и приколоть к верхнему срезу комбинезона. На лицевую сторону комбинезона отогнуть припуски вдоль молнии и приколоть к верхнему срезу поверх подкладки. Обтачать верхние срезы. Припуски вдоль застежки отогнуть на изнанку. Подкладку притачать к тесьме молнии. Комбинезон вывернуть и выправить. Проложить отстрочку на 0,8 см вдоль верхнего среза комбинезона и вдоль

МОЛНИИ.

9. Комбинезон вывернуть на лицевую сторону. Продеть в штанины верха подкладку. На деталях верха заутюжить подгибку низа. Отогнуть подгибку низа. С линией сгиба изнутри совместить нижний срез подкладки. Подкладка должна находиться между основной деталью и припуском на подгибку низа. На деталях верха срез подгибки низа подвернуть на 1,5 см внутрь и настроить насквозь с изнаночной стороны. Припуск подгибки низа верха 5 см, из которых 3,5 см – видимая подгибка, 1,5 см подвернуты внутрь.

Поздравляем, полукомбинезон готов:)