

ВНИМАНИЕ! Если на лекалах двойной контур, то лекала даны с припусками на швы (1 см). Если контур одинарный, то лекала даны без припусков на швы.

Все надписи на выкройках сделаны на лицевой стороне.

ВАЖНО! Прежде всего распечатайте бумажные выкройки и разложите их на ширину ткани (ширина ткани может быть от 90 см до 150 см), чтобы выяснить, сколько материала вам потребуется. Не забудьте учесть парные и симметричные детали.

При стачивании деталей обращайте внимание на надсечки – они должны совпадать.

4751 Реглан-свитшот с молнией в пройме

Модель вытолнена без нагрудной вытачки, поэтому не рекомендуется использовать ее на большие размеры.

Ткань: трикотаж малой степени растяжимости из натуральных или смесовых волокон.

Другие материалы: молния.

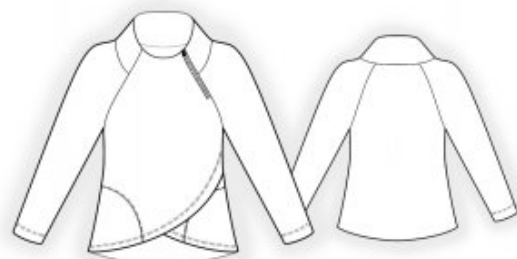
РАСКРОЙ:

Все швы – 1 см. Припуск на левой и правой полочках на участке входа в карман – 2 см.

Припуск по нижним срезам спинки, полочек и рукава – 2 см.

Из основной ткани:

1. Спинка – 1 деталь со сгибом
2. Полочка правая – 1 деталь
3. Полочка левая – 1 деталь
4. Задняя часть рукава – 2 детали



5. Передняя часть рукава – 2 детали
6. Стойка – 2 детали
7. Мешковина кармана – 2 детали

ПОШИВ:

1. Обметать боковой и внутренний срезы мешковины кармана. Рассечь припуски бокового шва левой и правой полочек у меток. Заутюжить припуск входа в карман дважды на 1 см и настрочить. Наложить полочку на мешковину и настрочить по размеченной линии.
2. Обметать нижние срезы полочек, заутюжить на изнаночную сторону и настрочить. Сложить лицевую часть правой полочки с изнаночной стороной левой полочки и обтачать срез горловины. Припуски рассечь, вывернуть детали на лицевую сторону, скрепить по открытым срезам и обрабатывать далее как одну деталь.
3. Притачать заднюю часть рукава к спинке, припуски заутюжить на спинку и обметать.
4. Стачать верхние срезы рукавов, припуски заутюжить на спинку и обметать.
5. Втачать внешнюю стойку в горловину, припуски заутюжить на стойку.
6. Притачать правую переднюю часть рукава к полочке, припуски заутюжить на полочку и обметать. Притачать левую переднюю часть рукава к полочке от метки до бокового среза, припуски у метки рассечь, разутюжить и обметать. Втачать молнию.
7. Стачать боковые срезы, одновременно со срезами рукава, припуски заутюжить на спинку и обметать.
8. Обметать нижний срез внутренней стойки. Сложить внутреннюю стойку с внешней лицевыми сторонами внутрь и обтачать боковые срезы и верхний срез.

Припуски в уголках высечь, вывернуть стойку на лицевую сторону, приутюжить. Настрочить внутреннюю стойку в шов притачивания внешней стойки.

9. Обметать нижний срез спинки, заутюжить на изнаночную сторону и настрочить. Обметать нижний срез рукава, заутюжить на изнаночную сторону и настрочить.

Поздравляем, свитшот готов:)